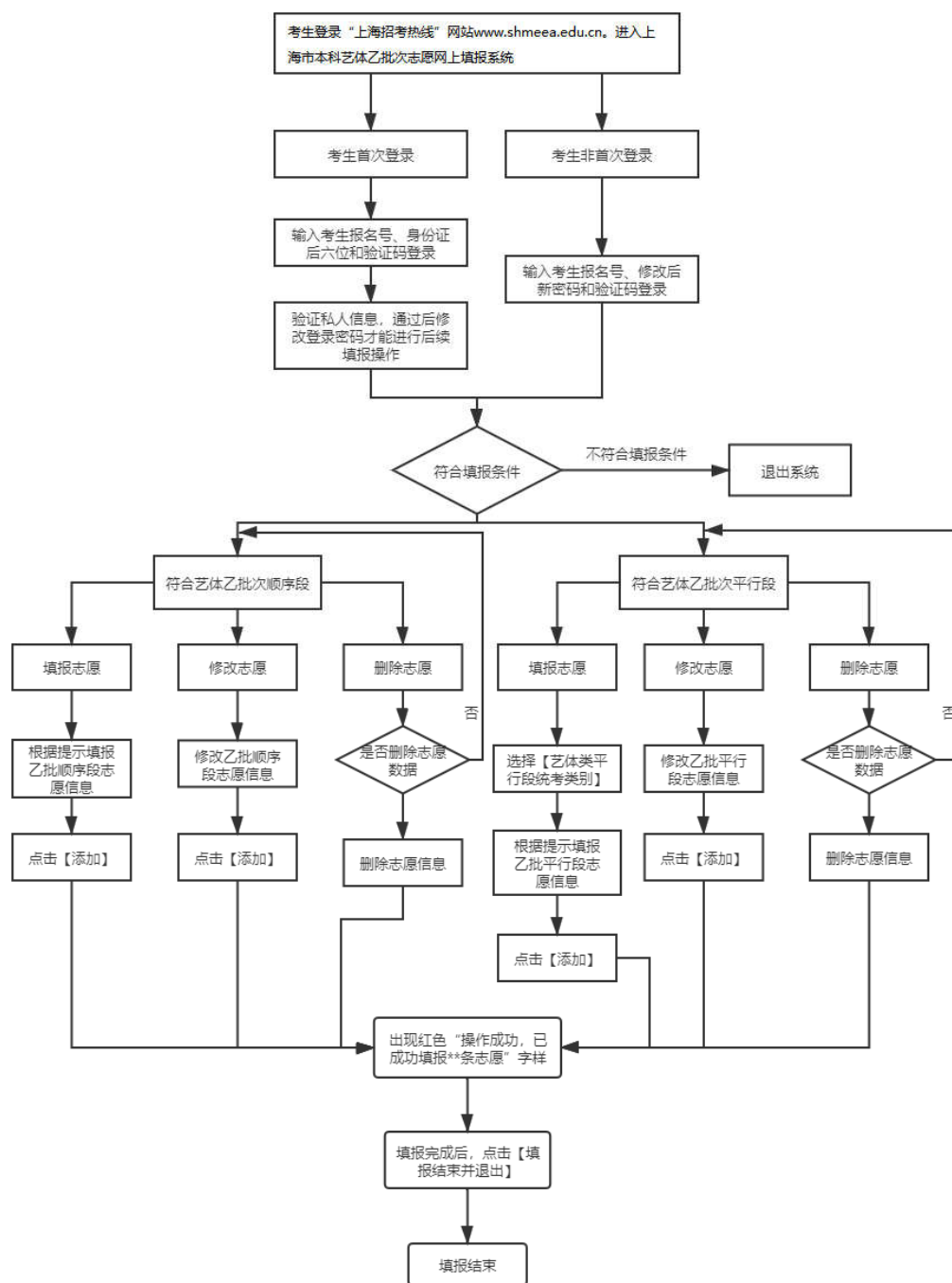


# 2021年上海市普通高校招生本科艺体类乙批次志愿 填报办法

## 一、填报流程



## 二、填报注意事项

(1) 考生在填报本科艺体乙批次志愿时，建议先拟一份志愿草表，内容包括考生本人的报名号、密码和所要填报的院校专业组代码及名称、专业代码及名称（按志愿顺序）等，以保证准确、顺利完成网上填报。

(2) 考生在乙批次平行段可以选择与甲批次平行段不同的统考类别进行填报。在乙批次平行段中，考生只可在美术与设计学类、编导类、表演类、播音与主持艺术类、体育类、音乐学类（音乐学）、音乐学类（音乐表演—声乐）和音乐学类（音乐表演—器乐）中选择一种专业统考类别填报志愿。

(3) 考生还应结合院校招生章程合理填报志愿，注意本人的专业统考类别是否符合拟填报院校专业组要求、院校专业组内是否有单科成绩、外语语种等限报要求。

(4) 考生在艺体乙批顺序段可填报 1 个志愿；考生在艺体乙批平行段可填报 10 个志愿，考生应尽量填满 10 个院校专业组志愿，并在“是否愿意服从调剂”选项中选择“1”（全部愿意调剂）以增加录取的可能性。

(5) 考生进入志愿填报系统时须输入秋季高考报名号和密码。秋季高考报名号在准考证的正面，由 14 位数字组成，初始登录密码为考生本人身份证号最后六位。若考生第一次登录，系统会提示必须修改密码后才能进行后续操作。

(6) 考生填报或修改志愿后，应退出系统重新登录，查看确认自己所填报的志愿，避免由于填报不成功而错过机会。系统将考生在规定时间内网上最后一次成功填报的结果为最终志愿。

(7) 至7月15日16:00志愿填报时限截止时，填报系统将立即关闭，不再接受考生填报或更改志愿。