

## 说 明

一、本书所刊登的招生学校均是经上海市教育委员会批准具有招生资格的中等职业学校。

二、本书所公布的招生计划均经过上海市教育委员会审核,为考生填报志愿提供参考。考生可按照招生学校要求、本人意愿自主填报志愿,任何学校和他人都无权干涉。

三、本书的编写依据为《上海市教育委员会关于做好2019年全日制普通中等职业学校自主招收进城务工人员随迁子女报名工作的通知》(沪教委职〔2018〕33号)、《上海市教育委员会关于做好2019年上海市全日制普通中等职业学校自主招收来沪人员随迁子女工作的通知》(沪教委职〔2019〕18号)和《上海市教育委员会关于开展“五年一贯制”职业学院招生相关事宜的通知》(沪教委职〔2019〕19号)。文件可登录“上海教育”网站查询。

编 者

2019年4月

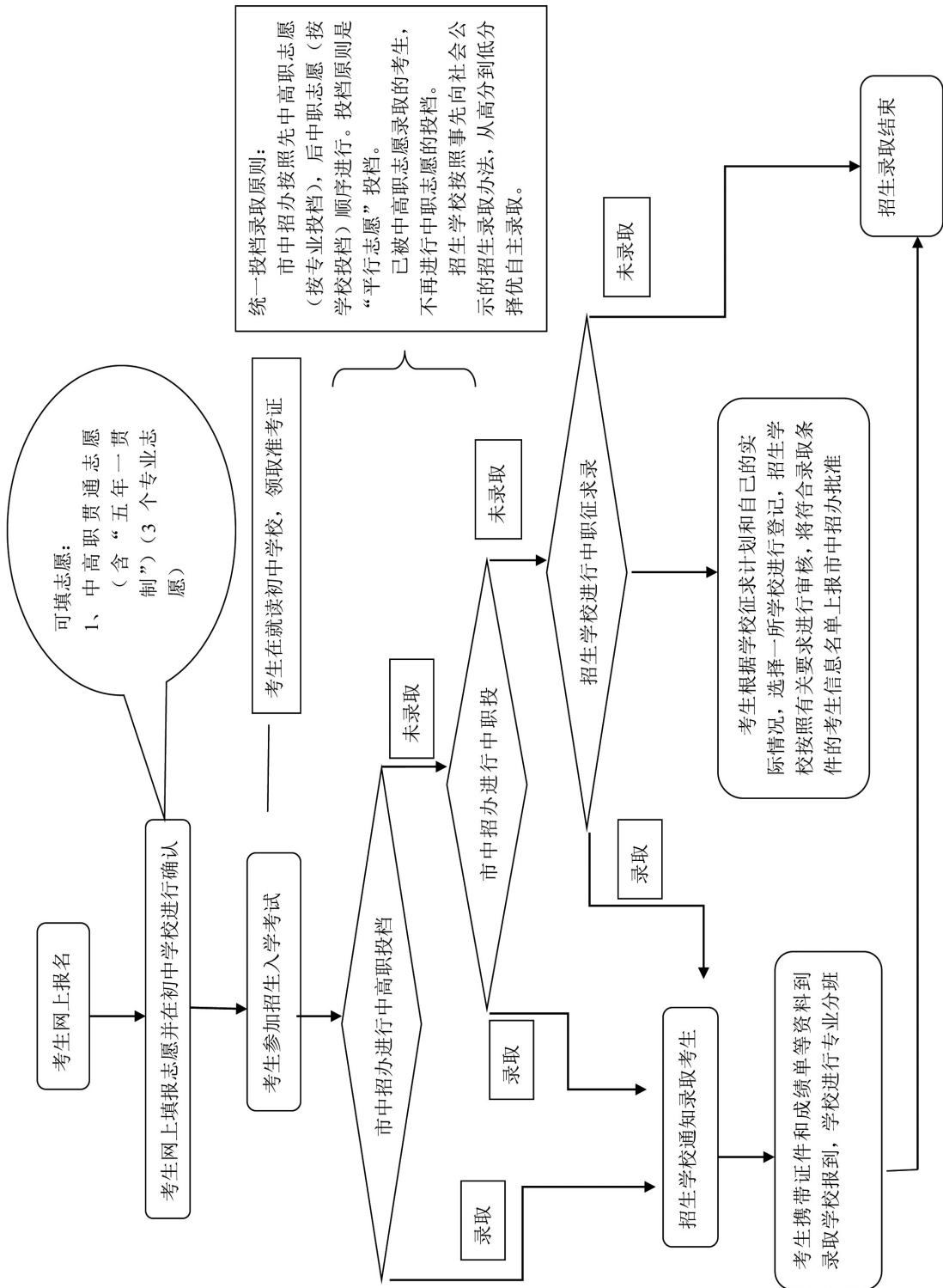
# 目 录

一、2019年上海市全日制普通中等职业学校自主招生来沪人员随迁子女 工作日程表 .....	1
二、2019年中等职业学校自主招生进城务工人员随迁子女工作流程示意图 .....	2
三、上海市五年一贯制培养模式报考说明 .....	3
四、2019年上海市全日制普通中等职业学校自主招生进城务工人员随迁子女中高职贯通教育模式招生计划 .....	5
五、2019年上海市全日制普通中等职业学校自主招生进城务工人员随迁子女招生学校 和专业 .....	20
六、2019年上海市全日制普通中等职业学校自主招生进城务工人员随迁子女报考问答 .....	43
七、2018年中职校自主招生随迁子女中高职贯通各专业录取最低分数线 .....	50
八、2019年上海市各区招考机构联系方式 .....	56



## 一、2019年上海市全日制普通中等职业学校自主招生 来沪人员随迁子女工作日程表

日期	主要工作	负责单位
2019年4月12日	随迁子女第一次补报名	市中招办、区招生考试机构、初中学校
2019年4月27日 -5月16日	面试或专业考试	招生学校
2019年5月9日	随迁子女第二次补报名	市中招办、区招生考试机构、初中学校
2019年5月19日 10:00—21日10:00	随迁子女网上填报志愿	市中招办、区招生考试机构、初中学校
2019年5月22日—24日	随迁子女志愿现场确认	初中学校
2019年6月15日—16日	2019年随迁子女招生入学考试	市中招办、区招生考试机构
2019年6月下旬	全市网上评卷	市中招办
2019年7月6日	公布随迁子女招生入学考试成绩	市中招办、区招生考试机构
2019年7月7日—8日	成绩复核	市中招办、区招生考试机构、初中学校
2019年7月10日—11日	网上投档录取	市中招办
2019年7月12日	考试院网上公布中职校招收随迁子女录取各专业最低分数线并查询随迁子女录取结果,同时公布有缺额计划的招生学校	市中招办
2019年7月13日—21日	中职校招收随迁子女征求志愿	市中招办、招生学校
2019年7月30日前	招生学校发放录取通知书、进行招生注册	招生学校



11、2019年中等职业学校自主招生随迁子女工作流程示意

## 三、上海市五年一贯制培养模式报考说明

### 一、五年一贯制培养模式简介

五年一贯制培养模式(以下简称“五年一贯制”)指由五年一贯制高等职业院校根据社会经济发展和行业企业需要,整体设计五年一贯的技术技能型人才培养模式。招生对象为符合条件的初中毕业生,学制5年。

学生入学后,学籍管理分段实施,前三年参照本市中等职业学校学籍进行管理,后两年参照本市高等职业院校学生学籍进行管理。在学费和资助方面,前三年参照本市中等职业学校的学生学费标准和资助办法执行,后两年参照本市高等职业院校收费标准和资助办法执行。

### 二、面试(专业考试)

考生应仔细阅读《2019年上海市全日制普通中等职业学校自主招生来沪人员随迁子女报考手册》中五年一贯制高等职业院校(中职部)的招生说明,对于有面试或专业考试要求的学校,必须参加面试或专业考试且合格后,方能填报相应志愿和投档录取。

### 三、填报志愿

“五年一贯制”招生纳入本市中等职业学校提前招生录取批次,其志愿与“中高职贯通”志愿同步填写。根据考生填报的“五年一贯制与中高职贯通志愿”,按照“平行志愿”原则投档录取。考生根据2019年“五年一贯制”招生学校方案,仔细了解招生学校的各项要求,如专业要求(性别、身高和视力等)和收费标准等,结合自身实际,在网上填报志愿,若因不符合招生要求而被学校退档,责任由考生及家长自负。网上志愿填报完成后,必须在规定时间到指定的地点进行书面志愿确认。如未在规定时间内进行书面志愿确认,则视为自动放弃该志愿。

**注:不符合专业要求的考生,千万不要填报该志愿。**

### 四、其他事项按照市教委文件执行。

## 2019年五年一贯制培养模式招生计划

学校代码	学校名称	招生代码	专业名称	志愿名称	招生人数	性别	学制(年)	收费标准(元/年)		中职部就读地址	中职校联系电话	中职学校网址	是否面试(专业考试)	招生说明
601	上海电子信息职业技术学院(中职部)	60121	应用电子技术	电子应用	20	兼	5年	前三年免学费	后两年7500	闵行区剑川路910号	021-64184676、64184677	<a href="http://www.shdzgxx.com">www.shdzgxx.com</a>	否	1.后两年收费标准以实际第四年当年收费标准为准,上述学费仅供参考。 2.校园开放日:4月27日、5月2日、3日、4日、11日、12日、18日、19日
		60122	通信技术	电子通信	20			前三年4000						
		60123	计算机网络技术	电子网络	19									
		60124	信息安全与管理	电子信息	19									
602	上海震旦职业学院(中职部)	60221	护理	震旦护理	16	兼	5	前三年:13000元	后两年:以实际第四年当年收费标准为准	宝山区富乐路38号	56933630、吴主任13122203725、冯老师15221251139	www.aurora-vs.cn	否	矫正视力5.0,眼镜度数≤600度,无残疾,无严重皮肤病,无色盲、色弱,听力、嗅觉正常;身高≥1.57m。
		60222	会计	震旦会计	7		5	前三年:12000元						身体健康

## 四、2019年上海市全日制普通中等职业学校自主招收 进城务工人员随迁子女中高职贯通教育模式招生计划

说明:

1、报考有面试要求的学校的考生必须参加学校的面试,否则不能进行志愿填报和投档录取。有关学校招生的具体要求,如面试要求、身体要求和录取分数要求等,可直接向有关中职学校和高等院校咨询。

2、高职阶段就读地址、住宿情况和收费情况应按照高等院校规定执行。学费收费标准均由学校提供, **高校阶段的收费标准以学生实际进入高校当年的收费标准为准,下列学费仅供参考。**有关高等院校具体政策等信息,考生可以向相关中等职业学校了解,也可以直接向高等院校了解。

3、涉及学校合并和更名等事宜,统一按教育部和上海市教育委员会规定执行。

4、学校自行设定的各类最低投档控制分数线若低于或等于全市统一最低投档分数,按全市统一最低投档控分数线为准;反之,以学校自行设定的最低投档控制分数为准。

5、中高职贯通学制均为5年。

序号	学校代码	学校名称	高等院校名称	招生代码	专业名称	志愿名称	招生人数	性别	收费标准(元/年)	中职校就读地址	中职校联系电话	中职学校网址	是否面试(专业考试)	招生说明			
1	201	上海商业会计学校	上海商学院	20191	会计	商会会计1	7	兼	4000/7500	黄浦区陆家浜路918号	63186670 、 63779438 、 63779439 转316、 368	www.scasqhwz.edu.cn	否	1.身体条件要求:无特殊要求。 2.市区学生走读,远郊学生经批准可住读。			
				20192		商会会计2	7		4000/按进入高校当年收费为准								
			上海东海职业技术学院	20193	报关与国际货运	商会报关	14										
				20194	国际金融	商会金融	7										
					上海工商外国语职业学院	20195	应用英语		商会英语						7		
					上海工商职业技术学院	20196	计算机网络技术		商会网络						7	4000/18000	
					上海电子信息职业技术学院	20197	国际商务		商会国商						7	4000/7500	
					上海杉达学院	20198	物流管理		商会物流						14	免学费/按进入高校当年收费为准	普陀区交通路1915号
					上海工艺美术职业学院	20199	影视多媒体技术		商会影媒						7	6000/10000	



2019年上海市全日制普通中等职业学校自主招生进城务工人员随迁子女报考手册

序号	学校代码	学校名称	高等院校名称	招生代码	专业名称	志愿名称	招生人数	性别	收费标准(元/年)	中职校就读地址	中职校联系电话	中职学校网址	是否面试(专业考试)	招生说明
2	202	上海市商贸旅游学校	上海商学院	20291	连锁经营管理	商旅营销	5	兼	4000/7500	黄浦区贵州路101号	63220006/ 63220183	www.shsmly.com	否	1.身体条件要求:身体健康,无生理缺陷。 2.中职阶段走读。
			上海城建职业学院	20292	文物修复与保护	商旅文物	7		7500/7500	黄浦区贵州路101号	63220006/ 63220183	www.shsmly.com	否	
			上海电影艺术职业学院	20293	广告设计与制作	商旅广告	8		6000/23800					
			上海思博职业技术学院	20294	物流管理	商旅物流	7		4000/13000	浦东新区浦东南路1548号	63220006/ 63220183	www.shsmly.com	否	
			上海旅游高等专科学校	20295	旅游管理	商旅旅游	8		4000/7500					
			上海行健职业学院	20296		商旅旅管	7							
			上海工商职业技术学院	20297	餐饮管理	商旅餐管	7		4000/30000					
3	206	上海市城市建设工程学校(上海市园林学校)	上海城建职业学院	20691	市政工程技术	城建市政	9	兼	4000/7500	徐汇区龙水北路999号	64572540; 64571626*2243	http://www.chengxiao.sh.cn/	否	1、身体条件要求:无残疾其中园林技术要求无色盲色弱。 2.住宿情况:可住宿可走读。
			上海城建职业学院	20692	园林技术	城建园林	9		免费/7500					
			上海济光职业技术学院	20693	工程测量技术	城建测量	7	男	4000/7500					
			上海济光职业技术学院	20694	建筑工程技术	城建建筑	7	兼	4000/13000					
			上海济光职业技术学院	20695	工程造价	城建造价	7							
4	209	上海市工商外国语学校	上海商学院	20991	国际商务	商外国商	6	兼	4000/7500	徐汇区百色支路35号	64550528、 64763038-5102、 64763038-5605	www.sgs.edu.cn	否	1、单程公交线路在2小时以上的新生,可以申请住宿,经批准后,可以住宿。 2、高职阶段收费按学生进入高校当年的收费标准执行,表中所列仅供参考。 3、机电一体化技术要求身体无残疾,其它专业无要求。
			上海旅游高等专科学校	20992	旅游日语	商外日语	6							
			上海工商外国语学院	20993	应用德语	商外德语	7							
			上海工商外国语学院	20994	应用韩语	商外韩语	7							
			上海工商外国语学院	20995	应用法语	商外法语	7							
			上海东海职业技术学院	20996	机电一体化技术	商外数控	14							
上海东海职业技术学院	20997	计算机应用技术(大数据应用)	商外信息	7										

四、2019年上海市全日制普通中等职业学校自主招收进城务工人员随迁子女中高职贯通教育模式招生计划

序号	学校代码	学校名称	高等院校名称	招生代码	专业名称	志愿名称	招生人数	性别	收费标准(元/年)	中职校就读地址	中职校联系电话	中职校网址	是否面试(专业考试)	招生说明
5	210	上海市机械工业学校	上海工商职业技术学院	21091	宝玉石鉴定与加工	机校珠宝	14	兼	2600/18000	徐汇区天等路465号	64779303 4773208* 8022	http://www.shmis.com.cn/	否	1、可住宿可走读 2、高校阶段的收费标准以学生实际进入高校当年的收费标准为准,上述学费仅供参考。 3、身体条件要求:无特殊要求
6	212	上海市工业技术学校	上海第二工业大学	21291	数控技术	工业数控	6	兼	免学费 /7500	徐汇区喜泰支路8号	54098977 54090003 54090038	www.shgyjs.cn	是	可走读,可申请住读。无身体和智力残疾,无色盲。
				21292	眼视光技术	工业视光	6							
				21293	工业机器人技术	工业机电	7							
7	213	上海市材料工程学校	上海电子信息技术职业学院	21391	机电一体化技术	材料机电	16	兼	免学费/高校学费以转段年份的学费为准	徐汇区罗秀路罗秀新村136号	64107083、 54306082 *1065	www.shclgc.net	否	可住宿可走读
				21392	环境工程技术	材料环境	9							
				21393	室内设计	材料设计	6							
				21394	建筑装饰工程技术	材料装饰	7							
				21395	数字媒体艺术设计	材料数媒	7							
				21396	市场营销	材料营销	7							
				21397	4000/高校学费以转段年份的学费为准									
8	215	上海市信息管理学校	上海电机学院	21591	数字媒体应用技术	信管数媒	14	兼	4000/高校收费按转段当年收费标准为准	徐汇区蒲汇塘路99号	64648084 64648158	http://xxgl.xhedu.sh.cn	否	可住宿可走读。无色盲、色弱,无口吃,无残疾。
				21592	航空物流	信管航空	8							
				21593	民航运输	信管民航	17							
				21594	烹调工艺与营养	信管烹艺	11							
				21595	酒店管理	信管酒店	7							
			上海旅游高等专科学校					徐汇区天等路208号	64648084 64648158	http://xxgl.xhedu.sh.cn	是	可住宿可走读。具体要求见学校招生简章。面试时间4月27日、5月3日、4日、11日、12日9:00-15:30		
			上海震旦职业学院									否	可住宿可走读。无色盲、色弱,无口吃,无残疾。	

2019年上海市全日制普通中等职业学校自主招生进城务工人员随迁子女报考手册

序号	学校代码	学校名称	高等院校名称	招生代码	专业名称	志愿名称	招生人数	性别	收费标准(元/年)	中职校就读地址	中职校联系电话	中职校网址	是否面试(专业考试)	招生说明
9	219	上海市公用事业学校	上海交通大学职业技术学院	21991	城市轨道交通车辆技术	公用车辆	16	男	中职阶段:免学费;高职阶段:7500	上海市徐汇区凯旋路2050号	64473037/ 64473987/ 64476835 转8069	web.gsysxx.net	否	1.身体健康,无残疾。2.色盲、色弱不招。3.部分住宿。
				21992	城市轨道交通机电技术	公用机电	8	兼						1.身体健康,无残疾。2.部分住宿。
				21993	城市燃气工程技术	公用燃气	8							1.身体健康,无残疾。2.部分住宿。
			21994	航空地面设备维修	公用设备	9	1.身体健康,无残疾。2.色盲、色弱不招。3.部分住宿。							
10	222	上海信息技术学校	上海应用技术大学	22291	应用化工技术	信息应化	7	兼	4000/7500	普陀区真南路1008号	32050517, 62505274	www.shitac.net	否	1、身体条件要求:无色盲色弱、嗅觉正常;2、住宿情况:部分住宿。
			上海行健职业学院	22292	软件技术	信息软件	7							1、身体条件要求:无特殊要求;2、住宿情况:部分住宿。
11	225	上海市经济管理学校	上海第二工业大学	22591	计算机应用技术	经管计应	6	兼	4000/7500	普陀区澳门路726号	62771166/ 62772423 *3061	http://www.sems.cn/	否	1、中职期间,学生原则上走读。2、身体健康、无残疾。3、收费标准中,高校收费标准为2018年高校学费标准,三年后如遇高校学费调整,以三年后高校收费标准为准。
				22592		经管计网	6							
				22593	计算机网络技术	经管网络	7							
			上海电子信息职业技术学院	22594	会计	经管会计	7		4000/按进入高校当年学费收					
				22595	物流管理	经管物流	7							
				22596	艺术设计	经管艺设	7		4600/按进入高校当年学费收					
			上海工商外国语职业学院	22597	应用日语	经管商日	7							
				22598	应用德语	经管德语	7		4000/按进入高校当年学费收					
				22599	应用英语	经管应英	7							

四、2019年上海市全日制普通中等职业学校自主招收进城务工人员随迁子女中高职贯通教育模式招生计划

序号	学校代码	学校名称	高等院校名称	招生代码	专业名称	志愿名称	招生人数	性别	收费标准(元/年)	中职校就读地址	中职校联系电话	中职学校网址	是否面试(专业考试)	招生说明
12	227	上海市商业学校	上海商学院	22791	会计	商校会计	6	兼	4000/7500	静安区共和新路1458号	26101021、26101019、66305225	www.shangxiao.cn	否	可住宿可走读
			上海电子信息职业技术学院	22792		商电会计	7					www.shangxiao.cn		
			上海商学院	22793	国际商务	商校国商	6							
			上海工商外国语职业学院	22794	应用英语	商校英语	7		4000/按进入高校当年学费收					
			上海中侨职业技术学院	22795	人物形象设计	商校形设	7		免学费/学费按进入高校当年学费标准执行					
			上海工艺美术职业学院	22796	室内艺术设计	商校室设	7		4000/10000					
			上海工商职业技术学院	22797	酒店管理	商校酒店	7		免学费/18000					
13	229	上海市贸易学校	上海商学院	22991	电子商务	贸易电商	6	兼	4000/7500	普陀区云岭西路689弄170号	65976136、52692814	http://shsmymm.edu.sh.cn	否	1、身体条件要求：身体健康2、住宿情况：可住宿可走读
			上海中侨职业技术学院	22992	食品加工技术(食品安全与检测)	贸易食品	14		4000/以学生实际进入高校当年收费为准	杨浦区赤峰路43号/云岭西路689弄170号				1、身体条件要求：无色盲色弱、无身体残疾2、住宿情况：可住宿可走读
			上海电子信息职业技术学院	22993	国际商务	贸易国商	7		4000/7500	杨浦区赤峰路43号				1、身体条件要求：身体健康2、住宿情况：可住宿可走读
			上海邦德职业技术学院	22994	应用英语	贸易英语	7		4000/以学生实际进入高校当年收费为准					
			上海电影艺术职业学院	22995	影视多媒体技术	贸易影视	7							
14	236	上海科技管理学校	上海城建职业学院	23691	供热通风与空调工程技术	科技制冷	14	兼	4000/7500	上海市杨浦区民星路435号	65579106、65560567*8511	www.shkg.net	否	1、身体条件要求：身体健康。2、住宿情况：可住宿、可走读。
				23692	食品营养与检测	科技食品	16							
			上海立达学院	23693	物流管理	科技冷链	16		4000/以实际进入高校当年的收费为准					

2019年上海市全日制普通中等职业学校自主招生进城务工人员随迁子女报考手册

序号	学校代码	学校名称	高等院校名称	招生代码	专业名称	志愿名称	招生人数	性别	收费标准(元/年)	中职校就读地址	中职校联系电话	中职校网址	是否面试(专业考试)	招生说明	
15	241	上海市建筑工程学校	上海城建职业学院	24191	建筑工程技术	建工建筑	24	兼	4000/7500	闵行区龙吴路4989号	64523611、64523801	www.shjgxx.com	否	1、身体条件要求:健康无缺陷。 2、住宿情况:可住宿、可走读。	
				24192	工程造价	建工造价	24								
				24193	建筑装饰工程技术	建工装饰	14								
				24194	护理	建工护理	14								
16	242	上海市西南工程学校	上海电机学院	24291	国际商务	西南国商	7	兼	4000/7500 (以实际进入高校当年的收费为准)	闵行区都会路3552号	54993602; 54993607 转810	http://xngc.mhedu.sh.cn	否	部分住宿,身体健康无残缺。	
			上海东海职业技术学院	24292	影视动画	西南影视	8		4000/15000 (以实际进入高校当年的收费为准)					部分住宿,无色盲色弱,身体健康无残缺。	
			上海城建职业学院	24293	建筑装饰工程技术	西南装饰	14		4000/7500 (以实际进入高校当年的收费为准)						
			上海思博职业技术学院	24294	工程造价	西南造价	7		4000/15000 (以实际进入高校当年的收费为准)					部分住宿,身体健康无残缺。	
17	250	上海市交通学校	上海交通职业技术学院	25091	汽车营销与服务	交通汽车	17	兼	4000/以实际进入高校当年的收费为准	宝山区呼兰路883号	56997213 36111023	www.shjtxx.net	否	部分住读	
				25092	汽车运用与维修技术	交通汽修	26		免学费/以实际进入高校当年的收费为准						
				25093	汽车车身维修技术	交通汽技	9		4000/以实际进入高校当年的收费为准						
				25094	物流管理	交通物流	17		免学费/以实际进入高校当年的收费为准						
				25095	航海技术	交通航海	9		男						免学费/以实际进入高校当年的收费为准
18	251	上海市现代流通学校	上海邦德职业技术学院	25191	物流管理	流通物流	17	兼	免学费/按进入高校当年标准执行	宝山区锦秋路1333号	56134424 56136813	www.smcs.cn	否	1、身体条件要求:无特殊要求。 2、住宿情况:可住宿,可走读。	
			上海民航职业技术学院	25192	航空物流	流通航空	17		4000/7500						
			上海东海职业技术学院	25193	电子商务	流通电商	7		4000/按进入高校当年标准执行						
			25194	艺术设计	流通艺术	7									

四、2019年上海市全日制普通中等职业学校自主招收进城务工人员随迁子女中高职贯通教育模式招生计划

序号	学校代码	学校名称	高等院校名称	招生代码	专业名称	志愿名称	招生人数	性别	收费标准(元/年)	中职校就读地址	中职校联系电话	中职学校网址	是否面试(专业考试)	招生说明
19	253	上海市大众工业学校	上海第二工业大学	25391	数控技术	大众数控	6	兼	4000/7500	嘉定区环城路2290号	39527122/ 69987575/ 39527436	http:// www. shdzgy. com/	否	1、身体条件要求：无特殊要求； 2、住宿情况：可住宿，可走读。
			上海科学技术职业学院	25392	机电一体化技术	大众机电	8							
			上海工商职业技术学院	25393	汽车电子技术	大众电子	16		4000/18000					
			上海电子信息职业技术学院	25394	计算机网络技术	大众物联	7		4000/7500					
20	254	上海市行政管理学校	上海工商职业技术学院	25491	文秘	行政文秘	17	兼	4000/18000	嘉定区江桥镇鹤友路500号	31271378	www. shxzgl. net	否	无身体和智力残疾，可申请住宿。
			上海电子信息职业技术学院	25492	信息安全与管理	行政信安	7		4000/7500					
			上海工商职业技术学院	25493	会计	行政会计	16		4000/18000					
				25494	物联网应用技术	行政物联	16							
21	255	上海市工艺美术学校	上海工艺美术职业学院	25591	艺术设计	工艺艺术	27	兼	7000/10000	嘉定区树屏路1050号	54069587	www. scac-cn. com	否	1.身体条件要求：无色盲。 2.住宿情况：全部住宿。
				25592	工艺美术品设计	工艺设计	14							
22	257	上海港湾学校	上海建桥学院	25791	机电一体化技术	港湾机电	7	兼	4000/ 15000	上海浦东新区浦东大道2600号	58715978/ 58711692 转5001 (5005)	www. shmtu. net	否	1、身体条件要求：身体健康 2、住宿情况：可住宿，可走读
23	259	上海市第二轻工业学校	上海第二工业大学	25991	人物形象设计	二轻形象	6	兼	4000/7500	浦东新区沈家弄路650号	58853844 58852862	www. eqxx.edu. cn	否	可住宿，可走读
24	261	上海市环境学校	上海电机学院	26191	机电一体化技术	环境机电	7	兼	4000/7500	浦东新区商城路1980号	58604075	www. encollege. .cn	否	1、身体条件要求：无特殊要求。 2、路远学生可申请住宿。

2019年上海市全日制普通中等职业学校自主招生进城务工人员随迁子女报考手册

序号	学校代码	学校名称	高等院校名称	招生代码	专业名称	志愿名称	招生人数	性别	收费标准(元/年)	中职校就读地址	中职校联系电话	中职学校网址	是否面试(专业考试)	招生说明
25	262	上海市航空服务学校	上海民航职业技术学院	26291	空中乘务	航空空乘	17	兼	4000/7500	上海市浦东新区川环南路266号	58989721, 58921462*8508, 15710156711	http://www.shhkfw.pudong-edu.sh.cn	是	<p>一、身体要求:</p> <p>1、外形清秀、端庄,身材匀称,无明显的“O”形腿和“X”形腿,动作协调;2、肤色好,无纹身,无明显斑疤;笑容甜美,无腋臭;3、无色盲色弱,双眼矫正视力:女生均在0.5及以上,男生均在0.7及以上(环形视力表);4、身高(CM):女生162-172,男生172-182。</p> <p>二、空中乘务专业面试安排:1.考生即日起登陆上海市航空服务学校网站(网址: <a href="http://www.shhkfw.pudong-edu.sh.cn">http://www.shhkfw.pudong-edu.sh.cn</a>)或关注学校微信号预报名2.面试时间:4月27日、5月2、3日,08:30-16:30(中午不休息),5月10日18:00-20:00(限补报名成功的随迁子女)。</p> <p>3.面试地点:浦东新区川环南路266号</p> <p>4.携带材料:考生报名信息表复印件</p> <p>三、双休日无住宿。</p> <p>四、高校阶段的收费标准仅供参考。</p>



四、2019年上海市全日制普通中等职业学校自主招收进城务工人员随迁子女中高职贯通教育模式招生计划

序号	学校代码	学校名称	高等院校名称	招生代码	专业名称	志愿名称	招生人数	性别	收费标准(元/年)	中职校就读地址	中职校联系电话	中职学校网址	是否面试(专业考试)	招生说明
25	262	上海市航空服务学校	上海第二工业大学	26292	机械制造与自动化	航空制造	6	兼	4000/7500	上海市浦东新区川环南路266号	58989721, 58921462*8508, 15710156711	http://www.shhkfw-pudong.edu.sh.cn	否	1. 身体要求: 健康。 2. 双休日无住宿。 3. 高校阶段的收费标准仅供参考。
			上海民航职业技术学院	26293	民航安全技术管理	航空安检	14							
			上海电子信息职业技术学院	26294	飞机电子设备维修	航空电子	7							
26	264	上海石化工业学校	上海应用技术大学	26491	应用化工技术	石化应化	7	兼	4000/7500	金山区石化龙胜路1097号	31153529, 31153570, 31153569, 31583338	http://spa.jsedu.sh.cn	否	1. 身体条件要求: 身体健康 2. 住宿情况: 可住宿, 可走读
			上海中侨职业技术学院	26492	物流管理	石化物流	7		4000/按当年高校收费标准					
27	265	上海食品科技学校	上海中侨职业技术学院	26591	汽车运用与维修技术	食品汽修	8	兼	免费/12000	金山区朱泾镇万安街395号	57338869, 18017131165	http://spkjxx.jsedu.sh.cn	否	可住宿 可走读
			上海农林职业技术学院	26592	农产品加工与质量检测	食品检测	17		免费/2500					
28	266	上海市农业学校	上海农林职业技术学院	26691	动物医学	农校动医	14	兼	免费/2500	松江区中山二路658号	57811385, 67722699	www.nyxx.sh.cn	否	1. 身体条件要求: 无色盲、色弱。 2. 住宿情况: 全部住宿
			上海农林职业技术学院	26692	园林技术	农校园林	14							
			上海农林职业技术学院	26693	园艺技术	农校园艺	14							
29	267	上海市城市科技学校	上海城建职业学院	26791	建筑工程技术	城市建筑	14	兼	4000/7500	松江区人民北路925号	57700440, 67700353	www.eskj.sjedu.cn	否	1. 身体条件要求: 身体健康。 2. 住宿情况: 可住宿, 可走读。
			上海农林职业技术学院	26792	设施农业与装备	城市设施	20		4000/2500					
30	269	上海工商信息学校	上海民航职业技术学院	26991	飞机机电设备维修	商信航修	18	男	4000/7500	青浦区公园东路2025号	021-59715712	http://www.gsxx.sh.cn	否	无身体残疾或智力障碍; 无色盲色弱; 无癫痫、哮喘、心脏病等疾病。  无色盲色弱; 无癫痫、哮喘、心脏病等疾病。  无身体残疾或智力障碍; 无色盲色弱; 无癫痫、哮喘、心脏病等疾病。  无身体残疾或智力障碍; 无色盲色弱; 无癫痫、哮喘、心脏病等疾病。
			上海民航职业技术学院	26992	飞机电子设备维修	商信航电	9							
			上海第二工业大学	26993	计算机应用技术	商信信息	6							
			上海第二工业大学	26994	数控技术	商信数控	6	兼						
上海思博职业技术学院	26995	国际商务	商信国商	14	4000/13000									



2019年上海市全日制普通中等职业学校自主招生进城务工人员随迁子女报考手册

序号	学校代码	学校名称	高等院校名称	招生代码	专业名称	志愿名称	招生人数	性别	收费标准(元/年)	中职校就读地址	中职校联系电话	中职学校网址	是否面试(专业考试)	招生说明
31	270	上海市房地产学校	上海城建职业学院	27091	房地产经营与管理	房地营销	9	兼	4000/7500	青浦区高泾路588号	59889077	www.shfdcx.com	否	可住宿可走读
				27092	工程造价	房地造价	7							
				27093	物业管理	房地物业	7							
				27094	建筑智能化工程技术	房地智能	7							
32	271	上海市临港科技学校	上海电机学院	27191	数控技术	临港数控	14	兼	4000/7500	浦东新区临港新城方竹路1600号	58005179	http://www.shlgkj.net	否	1、身体条件要求:身体健康; 2、住宿情况:可住宿可走读。
				27192	机电一体化技术	临港机电	14							
33	273	上海市奉贤中等专业学校	上海商学院	27391	酒店管理	奉贤酒店	5	兼	4000/7500	上海市奉贤区八字桥路626号	67101043/ 67101074	www.fxzz.sh.cn	否	1、身体健康,无生理缺陷,无癫痫、哮喘、心脏病史。 2、酒店专业男生身高不低于1.65米,女生身高不低于1.55米,五官端正,面部无明显疤痕。 3、可住宿可走读。
				27392	工业机器人技术	奉贤机人	7							1、身体健康,无生理缺陷,无癫痫、哮喘、心脏病史。 2、无色弱色盲。 3、可走读可住宿。
34	317	上海市高级技工学校	上海工程技术大学	31791	数控技术	高技数控	8	兼	4000/7500	虹口区逸仙路88号	65603296 65421020-1301	www.simc.cn	否	可住宿可走读,无身体和智力残疾,无色盲。
				31792	机电一体化技术	高技机电	8							
				31793	电气自动化技术	高技电气	8							
35	326	上海新闻出版职业技术学校	上海出版印刷高等专科学校	32691	印刷媒体技术	新闻媒体	12	兼	4000/7500	宝山区呼兰路921号	56730463 56750200 56763368	www.jpzx.net	否	可住宿可走读。身体健康。
				32692	出版商务	新闻商务	7							
				32693	数字出版	新闻数字	7							
				32694	数字图文信息技术	新闻信息	7							
				32695	包装策划与设计	新闻策划	7							

四、2019年上海市全日制普通中等职业学校自主招收进城务工人员随迁子女中高职贯通教育模式招生计划

序号	学校代码	学校名称	高等院校名称	招生代码	专业名称	志愿名称	招生人数	性别	收费标准(元/年)	中职就读地址	中职校联系电话	中职学校网址	是否面试(专业考试)	招生说明
36	331	沪东中华造船集团高级技工学校	上海杉达学院	33191	电气自动化技术	沪东电气	14	兼	4000元/按进入高校当年学费执行。	上海市浦东新区金桥路555号	58714976、50381070	www.hdzhjx.net	否	1.无色盲色弱、无听力障碍、无残疾。 2.可住宿可走读。
				33192	船舶工程技术	沪东船舶	11							
				33193	机电一体化技术	沪东机电	7							
37	408	中华职业学校	上海民航职业技术学院	40891	空中乘务	中华空乘	14	兼	4000/7500(学费以转段年份收费标准为准)	黄浦区斜土路716号	63036110、53023798	http://www.zhonghua.hpe.cn	是	1、身体要求：女生：身高：162cm-172cm,双眼矫正视力均在0.5以上；男生身高：172cm-182cm,双眼矫正视力均在0.7以上。 2、需面试。面试时间：即日起至5月4日所有节假日(含双休日)9:00-15:00。具体要求见学校招生简章。 3、复试后需参加专业体检，体检通过后，方可成为本专业备取生。 4、双休日不提供住宿。
				40892	民航运输(航空旅游服务)	中华航旅	7							
			上海电影艺术职业学院	40893	影视动画	中华影动	11					8000/26800(学费以转段年份收费标准为准)	http://www.zhonghua.hpe.cn	否

2019年上海市全日制普通中等职业学校自主招生进城务工人员随迁子女报考手册

序号	学校代码	学校名称	高等院校名称	招生代码	专业名称	志愿名称	招生人数	性别	收费标准(元/年)	中职校就读地址	中职校联系电话	中职学校网址	是否面试(专业考试)	招生说明
38	413	上海市现代职业技术学院	上海立达学院	41391	旅游管理	现代旅游	14	兼	4000/按进入高校当年学费执行	长宁区安龙路851号	62134885	http://www.shxiandai.net	否	1、无身体和智力残疾 2、偏远地区学生经学校批准可住宿
			上海城建职业学院	41392	酒店管理	现代酒店	6		免学费/7500					
			上海思博职业技术学院	41393	游戏设计	现代游戏	7		4000/15000(按进入高校当年学费执行)	长宁区新渔路340号		http://www.shxiandai.net		
39	416	上海市逸夫职业技术学校	上海出版印刷高等专科学校	41691	艺术设计	逸夫美设	9	兼	5000/10000	静安区巨鹿路700号/静安区万航渡路435号/静安区华山南路433号	62485711, 62473445-1208	www.yfzx.net	是	走读、无色盲、色弱。需参加学校组织的美术考试。
			41692	影视动画	逸夫动画	7	62485711、62473445-1208							
40	418	上海市曹杨职业技术学校	上海电子信息职业技术学院	41891	会展策划与管理	曹职会展	7	兼	免费/7500	普陀区清涧路240号	52766909 52760022 转1311	http://www.cyzx.pte.sh.cn	否	可住宿 可走读
			上海邦德职业技术学院	41892	酒店管理	曹职酒店	7		免费/12000		52766909 52760022 转1311			
			上海工商职业技术学院	41893	新能源汽车运用与维修	曹职能源	7		免费/18000		52766909 52760022 转1311			
41	423	上海市市北职业高级中学	上海行健职业学院	42391	计算机网络技术	市北网络	17	兼	2400/7500	静安区宝山路584号	66058553 66057766* 1128	www.sbzg.edu.sh.cn	否	全部走读。无残疾,无色盲,无色弱。 无色盲,无色弱,无残疾,无皮肤病。中职阶段走读,高职阶段住读。
			上海工商职业技术学院	42392	酒店管理	市北酒店	7		2400/18000		66058553 66057766* 1128			
42	425	上海市南湖职业学校	上海商学院	42591	金融管理	南湖金融	6	兼	4000/7500	上海市虹口区三门路661号	55382487、 31236158- 15102、 31236158- 15106	www.shnhzx.com	否	可住宿 可住宿,无色盲。 可住宿
			上海济光职业技术学院	42592	汽车检测与维修技术	南湖检测	16		4000/13000					
			上海电子信息职业技术学院	42593	汽车电子技术	南湖汽电	7		4000/7500					
			上海思博职业技术学院	42594	国际商务	南湖国商	7		4000/13000					

四、2019年上海市全日制普通中等职业学校自主招收进城务工人员随迁子女中高职贯通教育模式招生计划

序号	学校代码	学校名称	高等院校名称	招生代码	专业名称	志愿名称	招生人数	性别	收费标准(元/年)	中职校就读地址	中职校联系电话	中职学校网址	是否面试(专业考试)	招生说明	
43	427	上海市杨浦职业技术学校	上海交通大学职业技术学院	42791	新能源汽车技术	杨浦新汽	7	兼	4000/7500	杨浦区市光一村71号	65033268	http://www.ypzhihao.edu.sh.cn	否	无残疾	
44	429	上海市群益职业技术学校	上海电机学院	42991	数控技术	群益数控	7	兼	4000/7500	闵行区元江路4080号	33584904	http://qyzx.mhedu.sh.cn/	否	1、身体条件要求：无特殊要求。 2、可走读可住宿。	
			上海东海职业技术学院	42992	服装与服饰设计	群益服装	7		4000/15000						
			上海交通大学职业技术学院	42993	汽车运用与维修技术	群益汽修	7		4000/7500						
			上海行健职业学院	42994	学前教育	群益学前	16								是
			上海济光职业技术学院	42995	风景园林设计	群益园林	7		4000/13000						否
45	435	上海市宝山职业技术学校	上海工程技术大学	43591	数控技术	宝职数控	8	兼	免学费/7500(高职段学费按转段当年收费标准执行)	宝山区淞发路885号	66148611	http://bsbz.eicbs.com	否	1.身体条件要求：无色盲、无残疾。 2.住宿情况：可住宿、可走读。	
			上海济光职业技术学院	43592	汽车检测与维修技术	宝职汽车	7		免学费/13000(高职段学费按转段当年收费标准执行)					1.身体条件要求：无色盲、无残疾。 2.住宿情况：可走读、可住宿。	

2019年上海市全日制普通中等职业学校自主招生进城务工人员随迁子女报考手册

序号	学校代码	学校名称	高等院校名称	招生代码	专业名称	志愿名称	招生人数	性别	收费标准(元/年)	中职校就读地址	中职校联系电话	中职学校网址	是否面试(专业考试)	招生说明								
46	440	上海市浦东外事服务学校(上海市东辉职业技术学校)	上海工商外国语职业学院	44091	应用德语	外事德语	7	兼	4000/按进入高校当年学费收	浦东新区锦绣路2081号	58332622; 68456766-2316; 15921593742	http://www.vsdh.pudong.edu.sh.cn/	否	政治合格,品德优良,身体健康,无纹身。走读,路远及郊区学生可申请住宿。								
				44092	应用日语	外事日语	7															
				44093	应用英语	外事英语	7															
			上海民航职业技术学院	44094	民航运输	外事民航	7		4000/7500(按进入高校当年学费收)				浦东新区锦绣路2081号	58332622; 68456766-2316; 15921593742	http://www.vsdh.pudong.edu.sh.cn/	是	1.政治合格,品德优良,身体健康,无纹身。2.清秀、端庄,身材匀称,动作协调;无残疾。3.肤色好,无明显斑疤,笑容甜美,无腋臭。4.无色盲色弱,视力在0.5及以上。5.身高(cm):女生>160,男生>170。6.需面试。走读,路远及郊区学生可申请住宿。					
				上海电子信息职业技术学院	44095	计算机网络技术	外事网云		7									浦东新区锦绣路2081号	58332622; 68456766-2316; 15921593742	http://www.vsdh.pudong.edu.sh.cn/	否	政治合格,品德优良,身体健康,无纹身。走读,路远及郊区学生可申请住宿。
					上海交通职业技术学院	44096	新能源汽车技术		外事新车													
47	441	上海市振华外经职业技术学校	上海思博职业技术学院	44191	报关与国际货运	振华报关	20	兼	浦东新区新金桥路1811号	50280212	http://www.vszhh.pudong.edu.sh.cn	否	可住宿可走读。具体要求见学校招生简章。									
			上海电影艺术职业学院	44192	广播电视技术	振华影视	10							4000/23800(以进入高校当年收费为准)	68753191							
48	442	上海市群星职业技术学校	上海电影艺术职业学院	44291	游戏设计	群星游戏	7	兼	4600/23800,以转段当年大学收费标准收费,仅供参考。	浦东德州路240号	68312778、68325260	http://www.vsqx.pudong.edu.sh.cn	是	1、身体条件要求:身体健康,无缺陷。2、住宿情况:部分住宿。								

四、2019年上海市全日制普通中等职业学校自主招收进城务工人员随迁子女中高职贯通教育模式招生计划

序号	学校代码	学校名称	高等院校名称	招生代码	专业名称	志愿名称	招生人数	性别	收费标准(元/年)	中职校就读地址	中职校联系电话	中职学校网址	是否面试(专业考试)	招生说明
49	445	上海海事大学附属职业技术学校	上海电机学院	44591	电气自动化技术	海大电气	7	兼	2600/7500 (高职段具体收费按转段年份收费标准执行)	浦东新区季景路206号	58622967	www.vssmu.pudong.edu.sh.cn	否	品行端正、无色盲、无残疾、身体健康的初中毕业生。
			上海交通大学职业技术学院	44592	物流管理	海大物流	7							
				44593	报关与国际货运	海大报关	7							
50	446	上海市新陆职业技术学校	上海行健职业学院	44691	学前教育	新陆学前	16	兼	免学费/以进入高校当年收费标准为准	浦东新区浦东北路1010号	50695730(可传真)、50694952、50694950	http://www.xlzx.pudong.edu.sh.cn	否	身体健康,无缺陷,热爱幼教事业,部分住宿。
51	463	上海市工程技术管理学校	上海电子信息职业技术学院	46391	数控技术	工程数控	16	兼	4000/7500	崇明区长凯路277号	59481511	www.shetms.com	否	可住宿可走读,无身体残疾。
			上海城建职业学院	46392	酒店管理	工程酒店	9							
			上海农林职业技术学院	46393	园林技术	工程园林	7		免费/2500	崇明区竖新北路188号			否	可住宿可走读、无色盲色弱。无身体和智力残疾
			上海交通职业技术学院	46394	新能源汽车技术	工程汽车	7		4000/7500					

## 五、2019年上海市全日制普通中等职业学校自主招生 进城务工人员随迁子女招生学校和专业

说明:1、报考有面试要求的学校的考生必须参加学校的面试,否则不能进行志愿填报和投档录取。有关学校招生的具体内容,如面试要求、身体要求、录取分数和招生人数等,可直接向有关中职学校和高等院校咨询。

2、涉及学校合并或更名等事宜,统一按教育部和上海市教育委员会规定执行。

3、学校自行设定的各类最低投档控制分数线若低于或等于全市统一最低投档分数线,按全市统一最低投档分数线为准;反之,以学校自行设定的最低投档控制分数线为准。

序号	学校代码	学校名称	专业代码	专业名称	志愿名称	招生人数	性别	学制(年)	收费标准(元/年)	中职就读地址	住宿情况	学校网址	联系电话	招生说明
1	201	上海商业会计学校	20101	会计、金融事务、国际商务、商务英语、电子商务、物流服务与管理	商会财商	60	兼	3	4000 (物流服务与管理专业免学费)	黄浦区陆家浜路918号/普陀区交通路1915号	市区学生走读,远郊学生经批准可以住读。	www.scasqhwhz.edu.cn	63186670、63779438、63779439 转316、368	1.新生报到时填报专业志愿,学校按总分和志愿顺序择优录取(若个别专业不满20人则调剂到相关专业)。 2.新生可报名参加会计中澳合作班(学费12000元/年)、国际水平标准试点班、特色冠名班的选拔。 3.物流服务与管理专业就读于普陀校区(交通路)。4.身体条件要求:美术影视与动画专业需无色盲,其他专业无特殊要求。
			20102	数字媒体技术应用(新媒体技术应用)、计算机网络技术(网络安全)、计算机网络技术(网络管理与维护)	商会网络					普陀区交通路1915号				
			20103	美术设计与制作(美术影视与动画)	商会艺术					普陀区交通路1915号				
2	202	上海市商贸旅游学校	20201	财经商贸类[市场营销、商务英语、美术设计与制作、文物保护技术、计算机应用(人工智能服务)、电子竞技运营与管理];旅游服务类(航空服务、旅游服务与管理、旅游外语、中餐烹饪与营养膳食、西餐烹饪、现代音乐表演)	商贸旅游	150	兼	4000	财经商贸类:黄浦区贵州路101号旅游服务类:浦东新区浦东新区浦东南路1548号	走读	www.shsmly.com	63220006/ 63220183	1.身体条件要求:身体健康,无生理缺陷。 2.新生报到后根据个人意愿、学业考试成绩及市场需求定专业。其中航空服务专业需面试合格方能选择该专业。面试时间:4月27日/5月3、4、11、12日上午8:30—4:00;面试地点:黄浦区贵州路189号;报名要求:考生本人携带户口簿、《2019年上海市高中阶段学校招生考生报名信息表》复印件、一寸近期免冠报名照一张。	

五、2019年上海市中等职业学校招收进城务工人员随迁子女招生学校和专业

序号	学校代码	学校名称	专业名称	志愿名称	招生人数	性别	学制(年)	收费标准(元/年)	中职就读地址	住宿情况	学校网址	联系电话	招生说明	
3	206	上海市建设工程学校(上海市园林学校)	土木水利大类	城建土木	18	兼	3	4000	徐汇区龙水北路999号	部分住宿	http://www.chengxiao.sh.cn	64572540; 64571626 * 2243	1、身体条件要求:无残疾。 2、土木水利大类(包含4个专业):市政工程施工、给排水工程施工与运行、工程测量、建筑工程施工。享受专业奖励。其中工程测量专业只招男生。 3、最低投档控制分数线为120分。 4、被我校土木水利大类录取的考生,需按照自己的意愿填写专业选择征询表,学校将根据各专业计划招收人数、考生专业选择顺序和录取总分,按照专业选择顺序优先原则,从高分到低分进行分流。	
								免费						1、身体条件要求:无残疾、无色盲色弱。 2、农林牧渔大类(包含2个专业):园林技术、园林绿化。 3、最低投档控制分数线为120分。 4、被我校农林牧渔大类录取的考生,需按照自己的意愿填写专业选择征询表,学校将根据各专业计划招收人数、考生专业选择顺序和录取总分,按照专业选择顺序优先原则,从高分到低分进行分流。
								4000						1、身体条件要求:无残疾。 2、最低投档控制分数线为120分。
4		上海市外国语学校	城市轨道交通运营管理	工程造价 城建轨道	90	兼	3	4000	徐汇区百色支路35号	程交公路在2小时以上的新生,可以申请住宿	http://www.sgs-w.edu.cn	64550528、 64763038 - 5102、 64763038 -5605	1、数控技术应用专业要求身体无残疾,其它专业无要求。 2、学生录取后,学校按照中专专业分班规定,根据考生意愿和相关科目成绩,在所报中专专业中进行分班和调剂,详细可参考学校招生指南。 3、中外合作办学按照物价批准收费执行。	
								20901						商务英语、国际商务、商务日语、商务韩语、商务德语、商务法语、商务西班牙语、商务俄语、软件与信息服务业、数控技术



序号	学校代码	学校名称	专业代码	专业名称	志愿名称	招生人数	性别	学制(年)	收费标准(元/年)	中职就读地址	住宿情况	学校网址	联系电话	招生说明
5	210	上海市机械工业学校	21001	机电技术应用	机校机电	30	兼	3	2600	徐汇区天等路465号	可住宿可走读	http://www.shmjs.com.cn/	64779303	备注:1、机电技术应用、会展服务与管理为奖励专业,免学费 2、其他专业:如系农业或海岛户口家庭免收学费 3、身体条件要求:无特殊要求
			21002	数字媒体技术应用	机校数媒									
			21003	计算机平面设计	机校设计									
			21004	会计	机校会计									
			21005	会展服务与管理	机校会展									
6	212	上海市工业技术学校	21201	数控技术应用	工业数控	160	兼	4	免学费	徐汇区喜泰支路8号	可走读,可申请住宿	www.shgyjs.cn	54098977 54090003 54090038	可走读,可申请住宿。无身体和智力残疾,无色盲。
			21202	模具制造技术	工业模具									
			21203	机电技术应用	工业机电									
			21204	制冷和空调设备运行与维修	工业制冷									
			21205	眼视光与配镜	工业视光									
			21206	产品质量监督检验	工业质检									
			21207	数字媒体技术应用	工业数媒									
			21208	钟表维修	工业钟表									
			21209	国际商务(国际货运代理)	工业货代									
			21210	电子与信息技术	工业电子									
7	213	上海市材料工程学校	21301	建筑装饰	材料装饰	60	兼	3	4000	徐汇区罗秀路罗秀新村136号	部分住宿	www.shclgc.net	64107083 54306082 * 1065	1、身体条件要求:身体健康。 2、住宿情况:可住宿,可走读。 3、学生进校后,学校按考试成绩和志愿优先原则在学校开设的中专专业中调剂专业。
			21302	数控技术应用	材料数控									
			21303	机电设备安装与维修(中美合作)	材料机电									
			21304	电子商务	材料商务									

五、2019年上海市中等职业学校自主招生进城务工人员随迁子女招生学校和专业

序号	学校代码	学校名称	专业代码	专业名称	志愿名称	招生人数	性别	学制(年)	收费标准(元/年)	中职就读地址	住宿情况	学校网址	联系电话	招生说明
8	215	上海市信息管理学校	21501	图书信息管理	信管图书	70	兼	3	4000	徐汇区蒲汇塘路99号	部分住宿	http://xxgl.xhedu.sh.cn	64648084 64648150	1、无色盲、色弱、无口吃、无残疾。 1、无色盲、色弱、无口吃、无残疾 1、无色盲、色弱、无口吃、无残疾 1、无色盲、色弱、无口吃、无残疾 1、无色盲、色弱、无口吃、无残疾 1、无色盲、色弱、无口吃、无残疾 1、须面试,时间4月27日、5月3日、4日、11日、12日9:00-15:30 1、无色盲、色弱、无口吃、无残疾
			21502	计算机应用	信管计应					徐汇区罗香路240号				
			21503	数字媒体技术应用	信管数应					徐汇区蒲汇塘路99号				
			21504	民航运输	信管运输					徐汇区罗香路240号				
			21505	文物保护技术	信管文保					徐汇区蒲汇塘路99号				
			21506	计算机平面设计	信管设计					徐汇区罗香路240号				
			21507	航空服务(空港地面服务)	信管航服					徐汇区蒲汇塘路99号				
			21508	计算机应用(人工智能影像信息处理)	信管智能					徐汇区蒲汇塘路99号				
			21509	电子竞技运营与管理	信管电竞					徐汇区蒲汇塘路99号				
			21510	学前教育(幼儿保育员)	信管学前					徐汇区罗香路240号				
9	219	上海市公用事业学校	21511	高星级饭店运营与管理	信管酒店	19	兼	3	免学费	徐汇区天等路208号	部分住宿	web.gysyxx.net	64473037 64473987	1、身体健康,无残疾。 2、色盲、色弱不招。  身体健康,无残疾。
			21512	中餐烹饪与营养膳食	信管中烹					上海市徐汇区凯旋路2050号				
			41001	西餐烹饪	信管西烹									
			21901	电气运行与控制	公用电气									
			21902	计算机网络技术	公用网络									
			21904	物流服务与管理	公用物流									
			21905	汽车运用与维修	公用汽修									
			21906	城市燃气输配与应用	公用燃气									
			21907	给排水工程施工与运行	公用水务									

序号	学校代码	学校名称	专业代码	专业名称	志愿名称	招生人数	性别	学制(年)	收费标准(元/年)	中职就读地址	住宿情况	学校网址	联系电话	招生说明
10	222	上海市信息技术学校	22201	化学工艺	信息工艺	170	兼	4	4000	普陀区真南路1008号	部分住宿	www.shitac.net	32050517, 62505274	身体条件要求;无色盲色弱、嗅觉正常
			22202	工业分析与检验	信息分析									
			22203	电气运行与控制	信息电气									
			22204	数控技术应用	信息数控									
			22205	物流服务与管理	信息物流									
			22206	软件和服务	信息软件									
			22207	数字媒体技术应用	信息媒体									
			22208	计算机网络技术	信息网络									
			22209	机电技术应用(工业机器人应用与维护)	信息机电									
			22210	珠宝玉石加工与营销	信息珠宝									
			22211	商务助理(中澳合作)	信息商务									
			22212	高分子材料加工工艺	信息材料									
11	225	上海市经济管理学校	22213	电气运行与控制(服务机器人装调与维护)	信息电气	80	兼	3	4000	普陀区澳门路726号	部分住宿	http://www.sems.cn/	62771166	身体健康,无残疾。
			22214	计算机网络技术(网络与信息安全)	信息网络									
			22215	电子商务(商务数据分析与应用)	信息电商									
			22216	软件与信息服务(大数据技术应用)	信息软件									
			22501	计算机应用(物联网技术应用)	经管物联									
			22502	数字媒体技术运用	经管数媒									
			22503	计算机网络技术	经管网络									
			22504	金融事务(银行事务)	经管银行									
			22505	会计	经管会计									
			22506	物流服务与管理(物流信息处理)	经管物流									
			22507	商务英语	经管商英									
			22508	商务日语	经管商日									
22509	商务德语	经管德语												
22510	动漫游戏	经管动漫												



序号	学校代码	学校名称	专业代码	专业名称	志愿名称	招生人数	性别	学制(年)	收费标准(元/年)	中职就读地址	住宿情况	学校网址	联系电话	招生说明
14	236	上海科技管理学校	23601	国际商务	科技国商	135	兼	3	4000	上海市杨浦区民星路435号	部分住宿	www.sh-kg.net	65579106	身体健康
			23602	物流服务与管理	科技物流									
			23603	商务英语	科技商英									
			23604	制冷和空调设备运行与维修	科技制冷									
			23605	数控技术应用	科技数控									
			23606	机电技术应用(工业机器人应用与维护)	科技机电									
			23607	食品生物工艺	科技食品									
			23608	计算机网络技术(网络与信息安全)	科技信息									
			23609	计算机网络技术	科技网络									
15	241	上海市建筑工程学校	24101	建筑工程施工	建工施工	120	兼	3	4000	闵行区龙吴路4989号	学生可住、可读、可走读	www.shjgxx.com	64523611、64523801、64504453(传真)	身体条件要求;健康无缺陷。
			24102	工程造价	建工造价									
			24103	建筑装饰	建工装饰									
			24104	建筑设备安装	建工安装									
			24105	护理	建工护理									
16	242	上海市西南工程学校	24201	工艺美术	西南美术	164	兼	3	4000	闵行区都会路3552号	部分住宿	http://xngc.mhedu.sh.cn	54993602; 54993607 转 810	无色盲色弱,身体健康无残缺。
			24202	建筑装饰	西南装饰									
			24203	计算机动漫与游戏制作	西南动漫									
			24204	工程造价	西南造价									
			24205	计算机应用	西南计应									
			24206	会计	西南会计									
			24207	电子商务	西南电商									
			24208	国际商务	西南国商									
			24209	楼宇智能化设备安装与运行	西南楼宇									

五、2019年上海市全日制普通中等职业学校自主招生进城务工人员随迁子女招生学校和专业

序号	学校代码	学校名称	专业代码	专业名称	志愿名称	招生人数	性别	学制(年)	收费标准(元/年)	中职就读地址	住宿情况	学校网址	联系电话	招生说明	
17	244	上海电力工业学校	24401	发电厂及变电站电气设备	电力发电	95	兼	3	4000	闵行区剑川路665号	全部住宿,特殊情况可申请走读。	www.shepschool.com	64355151 64355111 * 6585	1.无色盲、色弱,无残疾,无器质性疾病,无癫痫。 2.全部住宿,特殊情况可申请走读。	
18	250	上海市交通学校	25001	汽车运用与维修、船舶驾驶、轮机管理、物流服务与管理	交通学校	36	兼	4	免学费	宝山区呼兰路883号	部分住宿	www.shjxxx.net	56997213 36111023	1.身体健康。船舶驾驶、轮机管理专业矫正视力5.0以上,度数小于500度,无色弱、色盲。 2.录取后考生可按意愿自行选择专业。	
19	251	上海市现代流通学校	25101	物流服务与管理	流通物流	80	兼	3	4000	免学费	宝山区锦秋路1333号	部分住宿	www.smcs.cn	56134424	1.身体条件要求;无特殊要求。 2.住宿情况;可住宿,可走读。
			25102	民航运输(航空物流)	流通航空										
			25103	航空服务(民航安全检查方向)	流通安检										
			25104	电子商务	流通电商										
			25105	会计	流通会计										
			25106	计算机动漫与游戏制作	流通动漫										
25107	商务助理(邮轮商务定向)	流通商务													
20	253	上海市大众工业学校	25301	计算机应用、计算机平面设计、会计、文秘、中餐烹饪与营养膳食、学前教育、加工制造类大类【机电技术应用、数控技术应用、模具制造技术、机电设备安装与维修(电梯运行与维修维护)、汽车制造与检修(汽车钣金与涂装)、汽车制造与检修(汽车营销)、电气运行与控制】	大众工业	123	兼	3	4000	嘉定区环城路2290号	有住宿	http://www.shdgy.com/	69987575 39527122	1.身体条件要求;无特殊要求; 2.住宿情况;可住宿,可走读。	

序号	学校代码	学校名称	专业代码	专业名称	志愿名称	招生人数	性别	学制(年)	收费标准(元/年)	中职就读地址	住宿情况	学校网址	联系电话	招生说明
21	254	上海市行政管理学校	25401	文秘(文秘秘书)	行政文档	100	兼	3	4000	嘉定区江桥镇鹤友路500号	部分住宿	www.shxzgl.net	31271378/ 18918390799	1.计算机动漫与游戏制作(按非艺术类专业录取,零艺术基础); 2.学校按专业大类招生,学生入校后可根据个人喜好、入学成绩及市场需求选择专业; 3.无身体和智力残疾;可走读、可住读。
			25402	会计	行政会计									
			25403	电子商务	行政电商									
			25404	计算机动漫与游戏制作	行政动漫									
			25405	计算机网络技术	行政网络									
			25406	文秘(电竞秘书)	行政电竞									
22	257	上海港湾学校	25701	机电设备安装与维修	港湾港机	100	兼	3	4000	上海市浦东新区浦东大道2600号	部分住宿	www.shmtu.net	58715978	身体健康
			25702	外轮理货	港湾外理									
			25703	外轮理货(集装箱运输理货管理)	港湾集管									
			25704	物流服务与管理(港口物流)	港湾物流									
			25705	高星级饭店运营与管理(邮轮服务与管理)	港湾邮轮									
			25706	国际商务	港湾国商									
23	259	上海市第二轻工业学校	25901	信息技术类(计算机动漫与游戏制作、计算机网络技术、计算机与数码产品维修)	二轻动漫 二轻网络 二轻数码	250	兼	3	4000	浦东新区沈家弄路650号	可住宿,可走读	www.eqxx.edu.cn	58853844、 58852862	身体健康,无残疾,无色盲
			25902	西餐烹饪	二轻烹饪									
			25903	二轻美容	二轻美容									
			25904	二轻美形	二轻美形									
			25905	二轻会计	二轻会计									
			25906	二轻电商	二轻电商									
			25907	二轻物流	二轻物流									
			25908	二轻工美	二轻工美									
			25909	二轻服展	二轻服展									
			25910	二轻艺术(工艺美术、服装展示与礼仪)	二轻艺术(工艺美术、服装展示与礼仪)									
25911	二轻服展	二轻服展												

五、2019年上海市中等职业学校招收进城务工人员随迁子女招生学校和专业

序号	学校代码	学校名称	专业代码	专业名称	志愿名称	招生人数	性别	学制(年)	收费标准(元/年)	中职就读地址	住宿情况	学校网址	联系电话	招生说明
24	260	上海市医药学校	26001	药剂	医药药剂	200	兼	3	4000	浦东新区沈家弄路700号	部分住宿	www.spsedu.cn	58855119	1、资源与环境类为大类招生专业,学生进校后再根据个人意愿与学习成绩进行分专业,专业包括环境治理技术、环境监测技术和生态环境保护等,该大类专业色弱、色盲不招;2、路途远学生可申请住宿。 1、身体条件要求;无特殊要求。 2、路途远学生可申请住宿。
			26002	中药	医药中药									
			26003	药品食品检验	医药药检									
			26004	生物技术制药	医药生物									
			26005	制药技术	医药制药									
25	261	上海市环境学校	26101	资源与环境类	环境资源	40	兼	3	4000	浦东新区商城路1980号	部分住宿	http://encollege.cn	58604075、18918187690(郑老师)	1、身体条件要求;无特殊要求。 2、路途远学生可申请住宿。 一、身体要求: 1、外形清秀、端庄,身材匀称,无明显O形腿和X形腿,动作协调; 2、肤色好,无纹身,无明显斑疤;笑容甜美,无腋臭; 3、无色盲色弱,双眼矫正视力;女生均在0.5及以上,男生均在0.7及以上(环形视力表); 4、身高(CM);女生160-172,男生170-182。 二、航空服务专业面试安排: 1、考生即日起登陆上海市航空服务学校网站(网址: http://www.shhkwf.pudong.edu.sh.cn)或关注学校微信号预报名 2、面试时间:4月27日、5月2、3日,08:30-16:30(中午不休息),5月10日18:00-20:00(限补报名成功的随迁子女)。 3、面试地点:浦东新区川环南路266号 4、携带材料:考生报名信息表复印件 三、最低投档控制分数线为250分,进校后按照考生志愿和成绩分专业。
			26102	机电设备安装与维修	环境机电									
26	262	上海市航空服务学校	26201	航空服务	航空服务	60	兼	3	4000	上海市浦东新区川环南路266号	双休日无住宿	http://www.shhkwf.pudong.edu.sh.cn	58989721、58921462*8508、15710156711	1、身体要求;健康。 2、最低投档控制分数线为250分,进校后按照考生志愿和成绩分专业。
			26202	飞机机电维修	航空维修									
			26203	会展服务与管理	航空会展									
			26204	机电技术应用	航空机电									
			26205	民航安全检查	航空安检									
26206	民航运输	航空运输												



序号	学校代码	学校名称	专业代码	专业名称	志愿名称	招生人数	性别	学制(年)	收费标准(元/年)	中职就读地址	住宿情况	学校网址	联系电话	招生说明												
27	264	上海石化工业学校	26401	化学工艺	石化化工	160	兼	4	4000	金山区石化龙胜路1097号	可走读,可住宿	http://spa.jsedu.sh.cn/	31153529、31153570、31153569、31583338	身体条件要求;无色弱色盲												
			26402	机电技术应用	石化机电																					
			26403	数控技术应用	石化数控																					
			26404	计算机应用	石化计应																					
			26405	物流服务与管理	石化物流																					
			26406	环境监测技术	石化环境																					
			26407	汽车电子技术应用	石化汽车																					
			26408	会计	石化会计																					
			26409	商务英语	石化商英																					
			26410	旅游服务与管理	石化旅游																					
28	265	上海食品科技学校	26501	食品生物工艺	食品检验	80	兼	3	2600	金山区朱泾镇万安街395号	部分住宿	http://spkjxx.jsedu.sh.cn/	57338869、18017131165	身体条件要求;男170CM及以上,女158CM及以上												
			26502	机械加工技术	食品加工																					
			26503	汽车运用与维修	食品汽修																					
			26504	汽车美容与装潢	食品汽美																					
			26505	计算机应用	食品计应																					
			26506	中餐烹饪与营养膳食	食品烹饪																					
			26507	农产品保鲜与加工	食品保鲜																					

五、2019年上海市全日制普通中等职业学校自主招生进城务工人员随迁子女招生学校和专业

序号	学校代码	学校名称	专业代码	专业名称	志愿名称	招生人数	性别	学制(年)	收费标准(元/年)	中职就读地址	住宿情况	学校网址	联系电话	招生说明
29	267	上海市城市科技学校	26701	建筑工程施工	城市建筑	600	兼	3	4000	松江区人民北路925号	部分住宿	www.cskj-sjedu.cn	57700440/ 67700353	身体健康。
			26702	建筑装饰(建筑装饰工)	城市装饰									
			26703	工程造价(建筑计量与计价)	城市造价									
			26704	汽车整车与配件营销	城市营销									
			26705	汽车运用与维修	城市汽修									
			26706	汽车车身修复(汽车涂装)	城市涂装									
			26707	汽车车身修复(汽车钣金)	城市钣金									
			26708	计算机网络技术	城市网络									
			26709	电气运行与控制	城市电气									
			26710	数控技术应用	城市数控									
			26711	模具制造技术	城市模具									
26712	会计	城市会计	兼	3	4000	青浦区公园东路2025号	可住宿、可走读	www.gsxx.sh.cn	59715712	无身体残疾或智力障碍。				
45001	旅游服务与管理	城市旅游												
45002	高星级饭店运营与管理	城市酒店												
45003	中餐烹饪与营养膳食	城市烹饪												
26901	会计	工商会计												
26902	商务英语	工商英语												
26903	旅游服务与管理	工商旅游												
26904	会展服务与管理	工商会展												
26905	中餐烹饪与营养膳食	工商烹饪												
26906	果蔬花卉生产技术	工商园艺												
26907	数控技术应用	工商数控												
26908	模具制造技术	工商模具												
26909	机电设备安装与维修	工商机电												
26910	电气运行与控制	工商电气												
26911	计算机应用	工商信息												
30	269	上海工商信息学校				120	兼	4						无身体残疾或智力障碍;无癫痫病、哮喘、心脏病等疾病。
								3						无身体残疾或智力障碍;无癫痫病、哮喘、心脏病等疾病。
														无身体残疾或智力障碍;无癫痫病、哮喘、心脏病等疾病。
														无身体残疾或智力障碍;无癫痫病、哮喘、心脏病等疾病。
														无身体残疾或智力障碍;无癫痫病、哮喘、心脏病等疾病。
														无身体残疾或智力障碍;无癫痫病、哮喘、心脏病等疾病。
														无身体残疾或智力障碍;无癫痫病、哮喘、心脏病等疾病。
														无身体残疾或智力障碍;无癫痫病、哮喘、心脏病等疾病。
														无身体残疾或智力障碍;无癫痫病、哮喘、心脏病等疾病。
														无身体残疾或智力障碍;无癫痫病、哮喘、心脏病等疾病。

序号	学校代码	学校名称	专业代码	专业名称	志愿名称	招生人数	性别	学制(年)	收费标准(元/年)	中职就读地址	住宿情况	学校网址	联系电话	招生说明			
31	270	上海市房地产学校	27001	房地产营销与管理、工程造价、物业管理、建筑装饰	房地学校	50	兼	3	4000	青浦区高泾路588号	可住宿可走读	www.shfrcxx.com	59889077	身体健康			
			27101	数控技术应用	临港数控												
32	271	上海市临港科技学校	27102	机电技术应用	临港机电			4									
			27103	物流服务与管理	临港物流	50	兼	3	4000	浦东新区临港新城方竹路1600号	可住宿可走读	http://www.shl-gkj.net/	58005179	1、身体条件要求:身体健康。			
			27104	会计	临港会计												
			27105	西餐烹饪	临港西烹												
			27106	中餐烹饪与营养膳食	临港中烹												
			27301	数控技术应用	奉贤数控												1、身体健康,无生理缺陷,无癫痫、哮喘、心脏病史。2、无色弱色盲。3、可走读,可住宿。
33	273	上海市奉贤中等专业学校	27302	机电技术应用	奉贤机电										1、身体健康,无生理缺陷,无癫痫、哮喘、心脏病史。2、可走读,可住宿。		
			27303	汽车运用与维修	奉贤汽修												
			27304	计算机应用	奉贤计应												
			27305	计算机平面设计	奉贤设计	250	兼	3	4000	上海市奉贤区八字桥路626号	可住宿	www.fxzz.sh.cn	67101043/ 67101074	1、身体健康,无生理缺陷,无癫痫、哮喘、心脏病史。2、平面设计专业要求无色弱色盲。3、可走读,可住宿。			
			27306	会计	奉贤会计												
			27307	物流服务与管理	奉贤物流												1、身体健康,无生理缺陷,无癫痫、哮喘、心脏病史。2、可走读,可住宿。
34	302	江南造船集团职业技术学校	27308	高星级饭店运营与管理	奉贤酒店										1、身体健康,无生理缺陷,无癫痫、哮喘、心脏病史。2、酒店专业男生身高不低于1.65米,女生身高不低于1.55米,五官端正,面部无明显疤痕。3、可走读,可住宿。		
			30201	船舶机械装置安装与维修	江南船机												
			30202	船舶制造与修理	江南船制	150	兼	3	4000	上海市长兴岛潘圆公路447号甲	可住宿	www.jn-jywx.cn	33800628、 33802640、 18917086006	学生录取后可优先在学校开设的所有专业中进行专业选择,学校根据学生的选择,结合学生入学考试成绩和综合情况安排学生就读专业。			
			30203	焊接技术应用	江南焊接												
			30204	机械加工技术	江南机加												
			30205	机电技术应用	江南机电												

五、2019年上海市全日制普通中等职业学校自主招收进城务工人员随迁子女招生学校和专业

序号	学校代码	学校名称	专业代码	专业名称	志愿名称	招生人数	性别	学制(年)	收费标准(元/年)	中职就读地址	住宿情况	学校网址	联系电话	招生说明
35	317	上海市高级技工学校	31701	数控技术应用	高技数控	79	兼	3	4000	虹口区逸仙路88号	部分住宿	www.simc.cn	65603296、 65421020 -1301	无身体和智力残疾,无色盲。
			31702	机电技术应用	高技机电									
			31703	机电设备安装与维修	高技设备									
			31704	电气运行与控制	高技电气									
			31705	物流服务与管理	高技物流									
			31706	计算机网络技术	高技网络									
36	324	上海工商职业技术学院	32401	电气运行与控制	工商电气	100	兼	3	2600	奉贤区奉浦陈桥路699号	部分住宿	www.fg899.com	67102352	身体健康,无特殊病史
			32402	机电技术应用	工商机电									
			32403	计算机应用	工商计应									
			32404	数控技术应用	工商数控									
37	326	上海新闻出版职业技术学校	32601	平面媒体印制技术	新闻媒体	40	兼	3	4000	宝山区呼兰路921号	部分住宿	www.jpzx.net	56750200 56763368 56730463	可住宿可走读。身体健康。
			32602	计算机平面设计	新闻设计									
			32603	数字媒体技术应用	新闻数字									
			32604	出版与发行	新闻出版									
			32605	美术设计与制作	新闻美术									
38	331	沪东中华造船集团高级技工学校	33101	数控技术应用	沪东数控	28	兼	3	4000	上海市浦东新区金桥路555号	部分住宿	www.hdzjx.net	58714976、 50381070	无色盲色弱、无听力障碍、无残疾
			33102	电气技术应用	沪东电气									
			33103	机电设备安装与维修	沪东机电									
			33104	船舶机械装置安装与维修	沪东机修									
			33105	船舶制造与修理	沪东船舶									

序号	学校代码	学校名称	专业代码	专业名称	志愿名称	招生人数	性别	学制(年)	收费标准(元/年)	中职就读地址	住宿情况	学校网址	联系电话	招生说明
39	332	上海船厂技工学校	33201	机械加工技术	上船机械	100	兼	3	4000	浦东新区陈邵路100号	可住宿可走读	www.shc-cjy.com	50212515、13761702336	身体健康,无特殊要求
			33202	机电技术应用	上船机电									
			33203	船舶制造与修理	上船船舶									
			33204	船舶机械装置安装与维修	上船船舶电									
			33205	电气运行与控制	上船电气									
			33206	电子商务	上船电商									
			33207	计算机平面设计	上船计设									
			33208	休闲体育服务与管理	上船体育									
40	333	上海春晖职业技术学校	33301	数控技术应用	春晖数控	20	兼	3	2600	上海市普陀区延长西路529弄25号	可住宿可走读	www.chun-huizx.cn	56379324、50871883*8285、8287 50879324、50871883*8285、8287	1、身体健康,无残疾 2、住宿情况:路远学生提供住宿
			33302	机电技术应用	春晖机电									
			33303	电气技术应用	春晖电气									
41	408	中华职业学校	40801	航空服务	中华航服	110	兼	3	4000	黄浦区斜土路716号	部分住宿,住宿申请后需请经核通过方可	http://www.zhonghua.hpe.cn	63036110、53023798、18918654317	1、身体健康,无残疾、无色盲、色弱。 2、双休日不提供住宿。
			40802	中餐烹饪与营养膳食	中华中烹									
			40803	西餐烹饪	中华西烹									
			40804	高星级饭店运营与管理	中华酒店									
			40805	休闲服务(高尔夫)	中华奥体									
			40806	计算机网络技术	中华网络									
			40807	商务日语	中华商日									
			40808	影像与影视技术	中华影像									
			40809	美术设计与制作	中华美术									
			40810	戏剧表演(影视表演)	中华影视									

五、2019年上海市全日制普通中等职业学校自主招生进城务工人员随迁子女招生学校和专业

序号	学校代码	学校名称	专业代码	专业名称	志愿名称	招生人数	性别	学制(年)	收费标准(元/年)	中职就读地址	住宿情况	学校网址	联系电话	招生说明		
42	413	上海市现代职业技术学校	41301	航空服务(空中乘务)	现代航空	120	兼	3	4000	长宁区安龙路851号	偏远地区学生经学校批准可住宿	http://www.shxi-andai.net	招生咨询电话: 62134885 专业咨询电话: 国际商务部: 62907873 旅游管理部: 62391655 汽修行政部: 52990287 中西烹饪部: 62810673 信息技术部: 52197990	初试:时间:4月27日、5月2日、5月3日、5月4日9:00—15:30 地点:四人教学点同时进行 复试:时间:5月15日9:00—15:30 地点:安龙路845号培训中心一楼 面试要求:考生本人携带户口本、2019年上海市全日制普通中等职业学校自主招生进城务工人员随迁子女招生报名信息表)复印件、一寸近期免冠报名照一张。 面试条件: 遵纪守法、积极向上,成绩良好,性格开朗,富有团队精神有良好的毅和力,有志于从事民航事业;心理素质良好,应变能力较强,机智灵活,性格开朗,善于与人沟通与协作; 外形清秀,五官端正,无明显痤疮;笑容甜美,牙齿色泽好,排列整齐。大方有朝气,稳重气质好;身材匀称,动作协调,无“X”形腿、“O”形腿;身体健康,无色盲色弱、报考空中乘务专业须符合中国民用航空乘务员、安全岗位要求。 女生:身高162-172CM,双眼矫正视力均在0.5及以上(环形视力表) 男生:身高172-182CM,双眼矫正视力均在0.7及以上(环形视力表)		
			41302	国际商务(外贸报关、外贸报检、国际货运代理)	现代国商				免学费	长宁区华阳路112号					长宁区番禺路137号	长宁区新渔路340号
			41303	物流服务与管理	现代物流				免学费							
			41304	物流服务与管理(运输业务)	现代空运											
			41305	连锁经营与管理	现代连锁											
			41306	旅游英语/日语/韩语	现代旅游											
			41307	高星级饭店运营与管理/邮轮服务与管理	现代饭店											
			41308	会展服务与管理	现代会展											
			41309	汽车运用与维修	现代汽车											
			41310	汽车运用与维修(新能源汽车运用与维修)	现代新汽											
			41311	办公室文员	现代行政											
			41312	文秘	现代文秘											
			41313	中餐烹饪与营养膳食	现代中烹											
			41314	西餐烹饪	现代西烹											
			41315	计算机应用	现代计应											
			41316	计算机网络技术	现代网络											
			41317	计算机动漫与游戏制作	现代动漫											
			41318	数字媒体技术应用	现代影视											

序号	学校代码	学校名称	专业代码	专业名称	志愿名称	招生人数	性别	学制(年)	收费标准(元/年)	中职就读地址	住宿情况	学校网址	联系电话	招生说明
43	416	上海市逸夫职业技术学校	41601	美术绘画	逸夫绘画	84	兼	3	5000	静安区巨鹿路700号 静安区万航渡路435号 静安区华山路433号	走读	www.yfzx.net	62485711, 62473445 -1208	无色盲、色弱,要通过学校组织的美术考试。 身高女1.50米以上,男1.60米以上。 四肢无残疾。 无色盲、色弱,要通过学校组织的美术考试。 四肢无残疾。
			41602	美术设计与制作	逸夫美术				免学费					
			41603	工艺美术	逸夫设计				2400					
			41604	西餐烹饪	逸夫西餐				免学费					
			41605	珠宝玉石加工与营销	逸夫珠宝				2400					
			41606	服装设计 with 工艺	逸夫服装									
			41607	金融事务	逸夫金融									
			41608	会计	逸夫会计									
			41609	影像与影视技术	逸夫影视									
44	418	上海市曹杨职业技术学校	41801	汽车运用与维修	曹职汽修	179	兼	3	免费	普陀区清涧路240号	部分住宿	http://www.cyzx.ptc.sh.cn	52766909 52760022 转1311	1、无身体和智力残疾,无纹身等。 2、总分不低于100分。 3、市区学生走读,远郊学生经批准可以住读。
			41802	汽车车身修复	曹职汽修				4000					
			41803	汽车整车与配件营销	曹职汽修				免费					
			41804	会展服务与管理	曹职会展									
			41805	中餐烹饪与营养膳食	曹职中烹									
			41806	西餐烹饪	曹职西烹									
			41807	高星级饭店运营与管理	曹职酒店									
			41808	物流服务与管理	曹职物流									
			41809	会计	曹职会计				4000					
45	423	上海市北职业高级中学	42301	数字媒体技术应用(数字影音后期制作)	市北媒体	57	兼	3	2400	静安区宝山路584号	走读	www.shzgj.edu.sh.cn	66058553 66057766 * 1128	无残疾,无色盲色弱。  无残疾,无色盲色弱,无皮肤病。
			42302	计算机动漫与游戏制作(动画片制作)	市北动漫									
			42303	物流服务与管理	市北物流									
			42304	高星级饭店运营与管理	市北高星									
			42305	中餐烹饪与营养膳食	市北烹饪									
			42306	休闲体育服务与管理(健身场馆服务与管理)	市北健身									
			42307	美发与形象设计	市北形象									

五、2019年上海市全日制普通中等职业学校自主招收进城务工人员随迁子女招生学校和专业

序号	学校代码	学校名称	专业代码	专业名称	志愿名称	招生人数	性别	学制(年)	收费标准(元/年)	中职就读地址	住宿情况	学校网址	联系电话	招生说明
46	425	上海市南湖职业学校	42501	高星级酒店运营与管理(邮轮服务与管理)	南湖邮轮	180	兼	3	4000	虹口区三门路661号	部分住宿	www.shnhzx.com	55382487、31236158-15102、31236158-15106	身高:男 1.65 米、女 1.55 米以上。
			42502	中餐烹饪与营养膳食	南湖中餐									
			42503	西餐烹饪	南湖西餐									
			42504	国际商务(外贸报关助理)	南湖贸易									
			42505	电子商务	南湖电商									
			42506	信息技术类(计算机网络技术/网站建设与管理)	南湖网络									
			42507	信息技术类[计算机动漫与游戏制作/数字媒体技术应用(数字影音后期制作)]	南湖数媒									
			42508	文化艺术类[美术设计与制作(多媒体设计与制作)/影像与影视技术(数字声音设计与制作)]	南湖设计									
			42509	学前教育(幼儿保育员)	南湖学前									
			42510	汽车运用与维修(现代轿车维修与检验)	南湖汽修									
			42511	电子与信息技术	南湖汽电									
			47	427	上海市杨浦区职业技术学校									
42702	动漫游戏	杨浦动漫												
42703	国际商务	杨浦商务												
42704	学前教育	杨浦学前												
42705	高星级酒店运营与管理	杨浦酒店												
42706	计算机应用	杨浦信息												
42707	中餐烹饪与营养膳食	杨浦烹饪												
42708	数控技术应用	杨浦数控												
42709	汽车运用与维修	杨浦汽修												
42710	汽车车身修复	杨浦汽车												



序号	学校代码	学校名称	专业代码	专业名称	志愿名称	招生人数	性别	学制(年)	收费标准(元/年)	中职就读地址	住宿情况	学校网址	联系电话	招生说明
48	428	上海市现代音乐职业学校	42801	文化艺术类大类招生【音乐(现代音乐表演)、音乐(现代音乐制作)】	现代音乐	30	兼	3	4600	杨浦区本溪路118号	可申请住宿	www.svscom.net	65638343	1、身体条件要求:发育正常,身心健康,身材匀称,五官端正。其中音乐表演方向考生要求矫正视力不低于0.8、男生身高不低于1.68米、女生身高不低于1.58米。 2、3月1日-5月12日接受考生报名(电话:65638343或学校官网:www.svscom.net);学校电话通知后采用面试形式进行专业考试(含语数外文化水平测试)。
49	429	上海市群益职业技术学校	42901	学前教育	群益幼教	100	兼	3	4000	闵行区元江路4080号	部分	http://qyzx.mh.edu.cn/	33584904	1、身体条件要求:无特殊要求。 2、可走读可住宿。 3、学前教育最低控制分数为200分。
			42902	服装设计与工艺	群益服装									
			42903	园林绿化	群益园林									
			42904	数控技术应用	群益数控									
			42905	汽车运用与维修	群益汽修									
			42907	汽车整车与配件营销	群益汽修									
			42909	机电技术应用(工业机器人应用与维护)	群益机电									
			43501	数控技术应用	宝职数控									
43502	物流服务与管理	宝职物流	兼	免学费	宝山区淞发路885号	部分	http://hsbz.eicbs.com	66148611	无色盲、无残疾。					
43503	机电技术应用	宝职机电												
50	435	上海市宝山职业技术学校	43504	汽车运用与维修	宝职汽修	200	女	3	4000	宝山区淞发路99号	部分住宿			无色盲、无残疾。
			43505	学前教育(幼儿保育员)	宝职保育									
			43506	高星级饭店运营与管理	宝职宾管									
			43507	计算机应用	宝职计应									
			43508	计算机平面设计(新媒体平面设计)	宝职设计									

五、2019年上海市中等职业学校招收进城务工人员随迁子女招生学校和专业

序号	学校代码	学校名称	专业代码	专业名称	志愿名称	招生人数	性别	学制(年)	收费标准(元/年)	中职就读地址	住宿情况	学校网址	联系电话	招生说明
51	436	上海鸿文国际职业高级中学	43601	商务英语	鸿文商英	120	兼	3	8000	上海市宝山区宝安公路2186号	部分住宿	http://hwschool.net/	56022523、56021713、13601829209	1、身体条件要求:身体健康,无残缺,无特殊病史。2、住宿情况:可住宿,可走读。
			43602	计算机应用	鸿文计应									
			43603	电子商务	鸿文电商									
52	440	上海市浦东新区外事服务学校(上海东辉职业技术学校)	44001	服装展示与礼仪	外事服装	214	兼	3	4000	浦东新区锦绣路2081号	部分住宿	http://www.vsdh.pudong.edu.sh.cn/	58332622; 68456766-2316; 15921593742	女身高1.64米以上,男身高1.75米以上,政治合格,品德优良,身体健康,无纹身。需面试。最低投档控制分数线为150分。 政治合格,品德优良,身体健康,无纹身,无色盲色弱。需有绘画基础。最低投档控制分数线为150分。 要求面容清秀、形象端庄,身材匀称,动作协调,政治合格,品德优良,身体健康,无纹身;肤色好,无明显斑疤,笑容甜美;无腋臭;无色盲色弱,视力在0.5及以上;女身高1.60米以上,男身高1.70米以上。需面试。最低投档控制分数线为150分。 政治合格,品德优良,身体健康,无纹身。最低投档控制分数线为150分。学生进校后再进行分班。 政治合格,品德优良,身体健康,无纹身。最低投档控制分数线为150分。
			44002	动漫游戏	外事动漫									
			44003	航空服务	外事航空									
			44004	财经商贸类(商务英语、商务日语、商务法语)	外事商外									
			44005	国际商务(国际货运代理、外贸报关助理)	外事国商									
			44007	计算机应用	外事计应									
			44008	计算机网络技术	外事网络									
			44009	景区服务与管理(休闲旅游服务)	外事景区									
			44010	高星级饭店运营与管理	外事星级									
			44011	金融事务	外事金融									
44012	城市轨道交通运营管理	外事轨道												
44013	汽车运用与维修	外事汽车												

序号	学校代码	学校名称	专业代码	专业名称	志愿名称	招生人数	性别	学制(年)	收费标准(元/年)	中职就读地址	住宿情况	学校网址	联系电话	招生说明
53	441	上海市 振华外 经济业 技术学 校	44101	国际商务	振华国商	180	兼	3	4000	浦东新区 龙居 路87号	部分 住宿	<a href="http://www.vszhh.pudong.edu.sh.cn">http://www.vszhh.pudong.edu.sh.cn</a>	50280212	可住宿可走读。具体要求见学校招生简章。
			44102	国际商务(外贸报检)	振华报检									
			44103	国际商务(国际货运代理)	振华货代									
			44104	国际商务(外贸报关助理)	振华报关									
			44105	国际商务(跨境电商)	振华跨境									
			44106	民航运输(航空物流)	振华物流									
			44107	物流服务与管理(港口物流)	振华港口									
			44108	会计(企业会计)	振华会计									
			44109	广播电视节目制作(影视摄制)	振华影视									
			44110	计算机动漫与游戏制作(动画片制作)	振华动漫									
			44111	计算机网络技术(网络管理与维护)	振华网络									
			44112	计算机网络技术(网络与信息安全)	振华信息									
			44113	电子商务	振华电商									
			44114	电子商务(电子商务物流)	振华商物									
			44115	电子商务(移动电商)	振华移动									
			44116	休闲体育服务与管理	振华体育									
			44117	中餐烹饪与营养膳食(中式面点制作)	振华面点									
			44118	中餐烹饪与营养膳食	振华烹饪									
			44119	高星级饭店运营与管理	振华酒店									
			44120	美容美发	振华美容									
44121	旅游服务与管理(旅行社导游)	振华导游												
44122	旅游服务与管理(旅游电子商务)	振华旅商												
										浦东新区 博兴 路279号		58507054	中餐烹饪与营养膳食专业享受上海市专业奖励(具体办法见市相关文件) 高星级饭店运营与管理专业享受上海市专业奖励(具体办法见市相关文件) 美容美发专业享受上海市专业奖励(具体办法见市相关文件)	
														可住宿可走读。具体要求见学校招生简章。

五、2019年上海市全日制普通中等职业学校自主招收进城务工人员随迁子女招生学校和专业

序号	学校代码	学校名称	专业代码	专业名称	志愿名称	招生人数	性别	学制(年)	收费标准(元/年)	中职就读地址	住宿情况	学校网址	联系电话	招生说明
54	442	上海市群星职业技术学校	44201	动漫游戏	群星动漫	113	兼	3	4600	浦东新区德州路240号	部分住宿	www.vsqx-pudong.edu.sh.cn	68312778、68325260	1、身体条件要求：身体健康，无缺陷。
			44202	国际商务(外贸单证)	群星国商									
			44203	中餐烹饪与营养膳食	群星中烹									
			44204	计算机应用	群星计应									
			44205	计算机平面设计(平面设计广告设计与制作)	群星设计									
			44206	电子竞技运营与管理	群星电竞									
			44207	舞蹈表演(国际标准舞表演)	群星舞蹈									
			44208	西餐烹饪	群星西烹									
			44209	美术设计与制作(美术影视与动画)	群星动画									
			44210	数字影像技术	群星数字									
55	445	上海海事大学附属职业技术学校	44501	数控技术应用	海大数控	109	兼	3	2600	浦东新区季景路206号	部分可申请住宿	www.vss-mu.pudong.edu.sh.cn	58622967、58623783	品行端正、无色盲、无残疾、身体健康的初中毕业生。
			44502	电子技术应用	海大电子									
			44503	机电技术应用	海大机电									
			44504	汽车运用与维修	海大汽修									
			44505	物流服务与管理	海大物流									
			44506	国际商务	海大国商									
			44507	电子商务	海大电商									

序号	学校代码	学校名称	专业代码	专业名称	志愿名称	招生人数	性别	学制(年)	收费标准(元/年)	中职就读地址	住宿情况	学校网址	联系电话	招生说明						
56	446	上海市新陆职业技术学校	44601	学前教育(幼儿保育员)	新陆幼保	100	女	3	免学费	浦东新区浦东北路1010号	部分住宿	http://www.xlzx.edu.cn	50695730 (传真)、 50694952、 50694950	身体健康,无缺陷,热爱幼教事业。						
			44602	社区公共事务管理(早期教育服务与指导)	新陆早教				2600											
			44603	电子技术应用	新陆电子				免学费											
			44604	计算机应用	新陆计应				2600											
			44605	社会文化艺术(社会文化艺术)	新陆美术				5200											
			44606	汽车运用与维修	新陆汽修				免学费											
57	451	上海市松江区新桥职业技术学校	45101	数控技术应用	新桥数控	120	兼	3	2600	松江区新桥镇新南街22号	部分住宿	www.sjxqz.sjedu.cn	57644399	无癫痫、哮喘、心脏病史,肢体无残疾。						
			45102	机械加工技术	新桥机械															
			45103	电气技术应用	新桥电气															
58	454	上海市青浦区职业学校	45401	汽车运用与维修	青职汽修	80	兼	3	2400	青浦区章浜路118号	部分住宿	http://qzqx.qpedu.cn	59735855	身体条件要求:无特殊要求。						
			45402	计算机应用	青职计应															
			45404	服装设计与工艺	青职服装															
			45405	物流服务与管理	青职物流															
			46301	数控技术应用	工程数控										4000	崇明区长凯路277号	部分住宿	www.shetms.com	59481511	可住 宿可 走读,无身体和智力残疾。
			46302	机电技术应用	工程机电															
46303	中餐烹饪与营养膳食	工程烹饪																		
46304	高星级饭店运营与管理	工程酒店																		
46305	电气运行与控制	工程电气																		
46306	会计	工程会计																		
59	463	上海市工程技术管理学校	46307	计算机应用(平面设计方向)	工程计应	100	兼	3	4000	崇明区长凯路277号	部分住宿	www.shetms.com	59481511	可住 宿可 走读,无身体和智力残疾。						
			46308	园林技术	工程园林															
			46309	汽车运用与维修(新能源汽车方向)	工程汽修															

## 六、2019年上海市全日制普通中等职业学校自主招收 进城务工人员随迁子女报考问答

### 一 报 名

#### 1. 2019年符合哪些条件的考生可以报考?

(一)考生父母一方持有效期内《上海市居住证》(《上海市居住证》须至2019年5月9日仍有效,下同)且在2019年5月9日之前参加本市职工社会保险累计满6个月。

(二)考生父母一方持有《就业失业登记证》的灵活就业人员,从首次登记日起至2019年5月9日须连续3年在街道社区事务受理中心办妥灵活就业登记,且持有效期内《上海市居住证》。

(三)考生为在本市全日制初中学校连续就读3年的应届初三学生。

(四)考生本人持有公安部门颁发的有效身份证或户口簿原件及有效期内《上海市居住证》(或居住登记凭证)。

凡同时符合上述(一)(二)中的其中一项和(三)(四)两项等共三项条件的考生,可参加本市全日制普通中等职业学校自主招收进城务工人员随迁子女招生报名(包括“五年一贯制”和“中高职贯通培养模式”招生)。

随迁子女往届初中毕业生不能参加报名。

#### 2. 如何办理父母证明?

《上海市居住证》的申办条件和相关办理地址可咨询962222和12345。

灵活就业人员证明的具体政策可咨询12333或登录“上海市人力资源社会保障网([www.12333sh.gov.cn](http://www.12333sh.gov.cn))”查询。

相关行业“灵活就业证明”咨询电话:

市卫计委:12320      市农委: 12316

市商务委:962512      市工商局:12315

市民政局:962200

#### 3. 报名时间如何安排?

(1)2018年12月26日—2019年1月10日:初中学校组织考生网上报名和信息确认,统一报名结束;

(2)2019年4月12日:符合报名条件的随迁子女第一次补报名;

(3)2019年5月9日:符合报名条件的随迁子女第二次补报名

补报名在考生所在区招生考试机构进行。

#### 4. 考生报名需要提供哪些材料?

(1)考生父母的身份证、《上海市居住证》、本市职工社会保险证明(或《就业失业登记证》)、户口簿;

(2)考生身份证或户口簿原件及《上海市居住证》或(居住登记凭证),必要时需提供亲子关系证明;

(3)考生在本市初中学校连续就读3年证明(该信息可通过本市“基础教育学生学籍信息系统”验证);

(4)考生自愿参加本市全日制普通中等职业学校自主招生报名的申请书。

#### 5. 随迁子女招生考试的相关信息在什么网站上公示?

在上海市教育考试院的官网——上海招考热线([www.shmeea.edu.cn](http://www.shmeea.edu.cn))网站或“上海教育”网站上公示进行。考生务必看清网站,以免上当受骗。

## 二 志 愿

#### 6. 随迁子女有哪些志愿可以填报?

全日制普通中等职业学校自主招生来沪人员随迁子女的志愿分为两类,一类是中高职贯通志愿(含“五年一贯制”),可以填报3个专业志愿;一类是中职志愿,可以填报1所学校的1—2个专业志愿。中高职贯通志愿和中职志愿可同时兼报,也可选择其中一类填报。

具体招生学校、专业、计划及要求详见报考手册中的相关内容。

#### 7. 随迁子女如何填报志愿?

随迁子女填报志愿统一实行网上填报志愿和现场确认相结合的方式进行。具体工作由考生所在学校及区招考机构统一组织实施。

志愿填报分两步进行:第一,2019年5月19日10:00—21日10:00,考生须登录“上海招考热线”网站([www.shmeea.edu.cn](http://www.shmeea.edu.cn))网上填报志愿,未在规定时间内进行网上填报志愿的考生,视作自动放弃中职校招生录取。第二,网上填报志愿完成后,考生须在就读学校进行书面志愿的确认,考生和家长应仔细核对志愿表上的信息,并签字确认。志愿确认只核对志愿信息,不得更改志愿或补报志愿。志愿确认时间在2019年5月22—24日,未在规定时间内进行确认的考生,视作自动放弃中职校招生录取。

### 8. 考生填报志愿时要注意什么?

(1)考生填报的学校名称和代码、专业名称和代码必须准确无误,投档录取以代码为准。

(2)考生报考有面试或专业考试要求的学校时,一定要根据学校要求参加相关测试。取得资格后方可填报相应志愿。具体要求详见报考手册中的招生学校公示,亦可咨询招生学校。

(3)中高职贯通志愿(含“五年一贯制”)和中职志愿可以同时兼报,也可选择其中之一填报。考生一旦被中高职贯通志愿(含“五年一贯制”)的学校录取,则不能参加中职志愿的录取。

(4)考生须了解招生学校的类别、收费、住宿、交通、学制、招生区域以及招生学校、招生专业的一些特殊要求等。根据自己的成绩、身体条件、家庭经济状况,结合自己意愿填报志愿。若因不符合招生学校要求而被退档的考生无法再被其他学校录取,责任由考生及家长自负。

### 9. 考生填报志愿时,有哪些信息资料可供查询参考?

(1)电话和现场咨询:各区招生考试机构和招生学校。

(2)相关网站:上海教育、上海招考热线和相关招生学校网站。

(3)报考手册:上海市教育考试院编赠的《2019年上海市全日制普通中等职业学校自主招生来沪人员随迁子女报考手册》。

(4)上海市教育考试院咨询电话:35367070。

### 10. 什么是中高职教育贯通志愿?

所谓中高职教育贯通模式(以下简称“中高职贯通”)指由相关或相近专业的中等职业学校与高等职业院校,根据社会经济发展和行业企业需要,共同研究、整体设计并贯通实施的技能型人才培养模式,学制5年。学生通过前三年的中职阶段学习,并在学完第一年课程后经学校组织的甄别合格后,进入高职阶段学习。学生在规定学习年限内,完成教学计划规定的全部课程,成绩合格,可同时获得中等职业学校和高等职业院校毕业证书。

学籍管理分段实施,前三年按中等职业学校学生学籍进行管理,高职阶段按高等职业院校学生学籍进行管理。同时,前三年按本市中等职业学校的学费标准执行,学生资助纳入全日制中等职业学校帮困助学体系;高职阶段学费按本市高等职业院校收费标准执行,学生资助与高等职业院校学生同等待遇。

## 三 考 试

### 11. 随迁子女招生入学考试科目有哪些?分值是怎样设置的?

所有参加招生录取的考生均须参加统一招生入学考试。考试科目为语文、数学、英语,各科目满分均为150分,总分为450分。考试借用上海市初中毕业统一学业考试试卷。



## 12. 统一招生入学考试时间是如何安排的?

时 间		科 目
2019年6月15日(周六)	上午9:00-10:40	语文
2019年6月16日(周日)	上午9:00-10:45	英语(含5分钟听力试听)
	下午2:00-3:40	数学

考试由区招生考试机构统一安排,在标准化考场进行。

## 13. 考试有哪些注意事项?

### (1)网上评卷科目答题时,应注意什么?

网上评卷要求考生在答题纸上答题,答题纸经过扫描生成电子图像,用于网上评卷,所以考生答题时必须严格按照答题纸上的注意事项进行答题。

答题前,考生先将自己的姓名、考生报名号、座位号填写清楚,并认真核对条形码上的信息。在答题过程中,特别要注意题号顺序,试卷上的题序号与答题纸上的题序号一定要一一对应,千万不要错位。同时,要在各题目的答题区域内作答,超出答题区域书写的答案无效,在试题卷上答题也无效。

### (2)条形码粘贴注意事项是什么?

条形码记载了考试科目、考生姓名、座位号等信息,每一位考生在每一科目考试时将会获得一张条形码纸。考生在核对无误后,应将条形码准确贴在答题纸规定的地方,并保持条形码清洁,不折叠、不破损。

### (3)选择题应如何填涂?

正确的填涂方法举例:



### (4)网上评卷是如何进行的?

评卷前将考生的答题纸扫描成电子图像。生成电子图像后,评卷分两部分:选择题由计算机根据考生的填涂自动判分,直接给出得分。非选择题按题块切割成一个个图片,计算机将图片通过专网随机分发给不同评卷教师评阅。根据各题分值,在评卷参数中事先设定每题的评卷误差阈值。当同一试题的评卷教师所给的分数在误差阈值范围内时,计算机自动取他们的平均分作为该题最终得分;当评卷教师所给的分数之差超过设定的误差阈值时,计算机自动把

该考生的答题提交,由第三方再进行评阅,以此类推,直至误差控制在设定范围内。

评卷时,每一位评卷教师负责评阅的试题,既不知道这个试题是初评还是复评,也不知道他人对这一试题的评阅结果。这样有利于评卷教师进行独立判断和评分,使评卷的公平性得到保证。

#### 14. 统一招生入学考试成绩何时公布?

成绩公布时间在7月6日,到时可关注媒体、上海招考热线及区招生考试机构的网站。

#### 15. 考生如何查询考试成绩? 如何获得成绩单?

考试成绩公布后,考生可根据市教育考试院中招办及区招考机构发布的查询渠道查询成绩,市教育考试院中招办统一制作考试成绩通知单,并通过区、学校发送到考生本人。

## 四 录 取

#### 16. 中职校自主招生投档录取原则是什么?

市教育考试院中招办根据考生考试成绩、考生志愿、学校招生计划等要求,按“平行志愿”原则,在全市最低录取控制线以上,进行一次性统一投档录取。

投档录取按照先中高职志愿(含“五年一贯制”),后中职志愿顺序进行。中高职志愿按专业计划进行投档,中职志愿按学校计划进行投档。被中高职志愿录取的考生,不再进行中职志愿的投档。

#### 17. 平行志愿投档录取原则是怎样的?

平行志愿投档遵循“分数优先,遵循志愿,一轮投档”的原则。分数优先指高分考生比低分考生排序在前,优先检索。遵循志愿指排序后,依照考生的志愿顺序依次检索,只要检索到考生的志愿符合投档条件的学校,即向该学校投档录取。一旦投档,考生之后的志愿则自然失效。

平行志愿客观上增加了考生填报志愿的选择范围,增加了考生志愿的有效性,降低了高分不录取的风险,但是如果填报不当仍然存在无法投档的风险

#### 18. 未被录取的考生怎么办?

按考生的志愿投档录取后,若未被志愿学校录取,但愿意就读其他中等职业学校的,可在未完成招生计划的学校进行征求志愿。参加征求志愿的考生需符合以下条件:

(1)已被市中招办投档,因未达到学校事先公布的专业要求并且不愿在校内调剂被退档,但仍愿意就读其他中职校的考生;

(2)未被市中招办投档,但参加过随迁子女报名和考试,并且愿意就读中职校的考生。

#### 19. 哪些志愿可以进行征求志愿?

征求志愿仅限中职志愿,中高职贯通志愿不进行征求志愿。

#### **20. 征求志愿如何进行?**

招生学校统一录取工作结束后,市教育考试院中招办在“上海招考热线”上公布尚未完成招生计划和学校名单。对未被录取且愿意征求志愿的考生,可根据学校余额计划和自己的实际情况,选择1所学校并到招生学校进行登记。招生学校按照招生要求进行审核录取,同时将符合录取条件的考生名单汇总后报市中招办批准。

#### **21. 考生如何查询自己的录取结果?**

招生学校会及时将录取结果告知考生,并在规定时间内将录取通知书发送到考生本人。考生也可向填报志愿学校查询。

## **五 学 籍**

#### **22. 考生录取后的学籍如何管理?**

按照《上海市教育委员会关于印发〈上海市中等职业学校学生学籍管理实施办法〉的通知》(沪教委规〔2018〕2号)和市教委有关开展中高职教育贯通培养模式试点工作规定,实施学籍管理,被录取的随迁子女户口一律不迁入录取学校。

#### **23. 学生中职校毕业后有哪些选择?**

(1)学生毕业后,学校组织向用人单位推荐,由用人单位和毕业生双向选择。

(2)符合规定的随迁子女参加中等职业学校自主招生考试并具有本市中等职业教育完整学习经历的,目前可参加本市专科层次依法自主招生考试和“三校生”高考(限应届生)的专科层次招生录取。具体要求须按照当年教育部和上海市高考有关规定执行。

#### **24. 学生就读期间是否享有资助政策?**

为切实减轻中职学校学生家长的经济负担、保障家庭经济困难学生享有接受优质教育的机会,本市自2007年起实行中职教育助学政策,2009年起对部分中职学生实施免费教育政策。现在本市已经形成了由免费教育、国家助学金、上海市奖学金等助学政策所组成的中职学校家庭经济困难学生资助政策体系,学生助学的覆盖面达到了100%,即每个在校学生都能享受到政府相应资助,品学兼优学生还可获得中等职业教育国家奖学金、上海市奖学金。

## **六. 上海市全日制普通中等职业学校学生资助政策简介**

### **(一) 免费教育制度**

#### **1. 享受对象**

上海市全日制普通中等职业学校(包括公办和民办普通中专、职业学校、技工学校,不含成人中专、成人中专班和成人中职班,以下简称“中职校”)在籍在沪就读的城镇低保家庭学生、特困供养人员、建档立卡贫困家庭学生、烈士子女、孤儿、农村家庭学生、就读涉农专业学生、就读上海奖励专业学生、以及持《残疾人证》的残疾学生。

## 2. 免费内容和标准

在学制规定年限内,根据中等职业学校收费标准,免除相应学费、书簿费。学生在休学期间和留级当年不享受。

(1)免学费:凡在本市国家级重点中等职业学校就读的学生,每人每学年最高免除学费4000元;凡在本市非国家级重点中等职业学校就读的学生,每人每学年最高免除学费2600元。

(2)免书簿费:每人每学年免除课本和作业本费400元至600元。

对就读中职校艺术类专业、中外合作办学专业、民办中职校各专业的符合享受免费教育政策的学生,其免学费、书簿费标准按上述规定标准执行。

(3)免住宿费:寄宿制的持《残疾人证》的残疾学生免住宿费,其标准按照物价部门批准的标准执行,学校收费低于物价部门标准的,按所在学校住宿费标准执行。

## 3. 资助申请

申请享受免费教育的学生应在每学期开学初向学校提出资助申请,如实填写《上海市全日制普通中等职业学校学生免费教育申请表》并提供相关证明材料。

## (二) 国家助学金制度

### 1. 享受对象

本市全日制普通中等职业学校(包括公办和民办普通中专、职业学校、技工学校,不含成人中专、成人中专班和成人中职班)在籍在沪就读的非毕业年级在校学生。

### 2. 享受年限

三年学制的学生可享受两年,四年学制的学生可享受三年。毕业学年学生实行工学结合,顶岗实习,不再发放国家助学金。学生休学期间和留级当年不享受。

### 3. 助学金标准

凡符合免费教育政策对象的学生,每人每学年享受2000元国家助学金;不享受免费教育政策的学生,每人每学年享受1000元国家助学金。

## (三) 中等职业教育国家奖学金、上海市奖学金

每年品学兼优的学生,还可以申请“中等职业教育国家奖学金”“上海市奖学金”。

## 七、2018年中职校自主招生随迁子女中高职贯通 各专业录取最低分数线

备注：随迁子女录取总分450分。语数外各150分。（试满分450分）

序号	学校代码	学校简称	招生代码	志愿名称	最低分数线
1	201	商业会计	20191	商会会计	404.50
2	201	商业会计	20192	商会报关	372.50
3	201	商业会计	20193	商会英语	401.00
4	201	商业会计	20194	商会物流	341.50
5	201	商业会计	20195	商会金融	369.00
6	201	商业会计	20196	商会网络	384.50
7	201	商业会计	20197	商会国商	368.50
8	202	商贸旅游	20291	商旅营销	385.00
9	202	商贸旅游	20292	商旅文物	367.00
10	202	商贸旅游	20293	商旅广告	373.00
11	202	商贸旅游	20294	商旅旅游	386.00
12	206	城市建设	20691	城建市政	348.50
13	206	城市建设	20692	城建园林	366.00
14	206	城市建设	20693	城建测量	309.50
15	206	城市建设	20694	城建建筑	293.50
16	209	工商外语	20991	商外国商	407.00
17	209	工商外语	20992	商外德语	402.50
18	209	工商外语	20993	商外韩语	394.00
19	209	工商外语	20994	商外法语	394.50
20	209	工商外语	20995	商外数控	360.00
21	209	工商外语	20996	商外信息	380.50
22	210	机械工业	21091	机校珠宝	333.00
23	212	工业技术	21291	工业数控	392.50
24	212	工业技术	21292	工业视光	371.00
25	213	材料工程	21391	材料机电	330.00
26	213	材料工程	21392	材料环境	313.00
27	213	材料工程	21393	材料设计	388.50

## 七、2018年中职校自主招生随迁子女中高职贯通各专业录取最低分数线

序号	学校代码	学校简称	招生代码	志愿名称	最低分数线
28	213	材料工程	21394	材料装饰	316.50
29	213	材料工程	21395	材料数媒	330.50
30	215	信息管理	21591	信管数媒	383.00
31	215	信息管理	21592	信管航空	361.50
32	215	信息管理	21593	信管民航	320.50
33	219	公用事业	21991	公用车辆	346.00
34	219	公用事业	21992	公用机电	374.50
35	219	公用事业	21993	公用燃气	261.00
36	219	公用事业	21994	公用设备	312.00
37	222	信息技术	22291	信息应化	383.50
38	225	经济管理	22591	经管计应	400.00
39	225	经济管理	22592	经管网络	400.00
40	225	经济管理	22593	经管会计	390.50
41	225	经济管理	22594	经管物流	377.00
42	225	经济管理	22595	经管艺设	285.50
43	225	经济管理	22596	经管商日	383.00
44	225	经济管理	22597	经管德语	382.50
45	227	商业学校	22791	商校会计	404.50
46	227	商业学校	22792	商校国商	399.50
47	227	商业学校	22793	商校英语	398.00
48	227	商业学校	22794	商校酒店	384.50
49	229	贸易学校	22991	贸易电商	388.00
50	229	贸易学校	22992	贸易食品	318.50
51	229	贸易学校	22993	贸易国商	389.50
52	229	贸易学校	22994	贸易英语	377.00
53	236	科技管理	23691	科技制冷	299.50
54	236	科技管理	23692	科技食品	338.00
55	236	科技管理	23693	科技冷链	310.50
56	241	建筑工程	24191	建工建筑	274.50
57	241	建筑工程	24192	建工造价	336.00
58	241	建筑工程	24193	建工装饰	338.00
59	241	建筑工程	24194	建工护理	380.00
60	242	西南工程	24291	西南国商	378.00

序号	学校代码	学校简称	招生代码	志愿名称	最低分数线
61	242	西南工程	24292	西南影视	363.50
62	242	西南工程	24293	西南装饰	346.50
63	242	西南工程	24294	西南造价	321.00
64	250	交通学校	25091	交通汽车	252.00
65	250	交通学校	25092	交通汽修	325.00
66	250	交通学校	25093	交通汽技	280.00
67	250	交通学校	25094	交通物流	330.50
68	250	交通学校	25095	交通航海	290.00
69	251	现代流通	25191	流通物流	346.00
70	251	现代流通	25192	流通航空	262.50
71	253	大众工业	25391	大众数控	375.00
72	253	大众工业	25392	大众机电	362.50
73	253	大众工业	25393	大众电子	334.00
74	253	大众工业	25394	大众物联	355.50
75	254	行政管理	25491	行政文秘	364.50
76	254	行政管理	25492	行政信安	376.50
77	254	行政管理	25493	行政会计	373.00
78	254	行政管理	25494	行政物联	322.00
79	255	工艺美术	25591	工艺艺术	360.50
80	255	工艺美术	25592	工艺设计	373.00
81	257	港湾学校	25791	港湾机电	262.50
82	259	第二轻工	25991	二轻形象	385.00
83	261	环境学校	26191	环境机电	350.50
84	262	航空服务	26291	航空空乘	372.00
85	262	航空服务	26292	飞机制造	408.00
86	262	航空服务	26293	民航安检	384.00
87	262	航空服务	26294	飞机维修	388.50
88	264	石化工业	26491	石化应化	369.00
89	265	食品科技	26591	食品汽修	300.50
90	265	食品科技	26592	食品检测	334.50



## 七、2018年中职校自主招生随迁子女中高职贯通各专业录取最低分数线

序号	学校代码	学校简称	招生代码	志愿名称	最低分数线
91	266	农业学校	26691	农校动医	354.50
92	266	农业学校	26692	农校园林	320.50
93	266	农业学校	26693	农校园艺	308.50
94	267	城市科技	26791	城市建筑	342.50
95	267	城市科技	26792	城市设施	314.50
96	269	工商信息	26991	商信航修	370.00
97	269	工商信息	26992	商信航电	352.00
98	269	工商信息	26993	商信信息	389.00
99	269	工商信息	26994	商信数控	359.00
100	269	工商信息	26995	商信国商	353.00
101	270	房地学校	27091	房地营销	266.50
102	270	房地学校	27092	房地造价	310.00
103	270	房地学校	27093	房地物业	311.50
104	270	房地学校	27094	房地智能	301.00
105	271	临港科技	27191	临港数控	352.50
106	271	临港科技	27192	临港机电	353.00
107	273	奉贤中专	27391	奉贤酒店	356.50
108	273	奉贤中专	27392	奉贤机人	373.00
109	274	电子工业	27491	电子应用	351.00
110	274	电子工业	27492	电子通信	322.00
111	274	电子工业	27493	电子网络	369.50
112	317	高级技工	31791	高技数控	371.50
113	317	高级技工	31792	高技机电	375.00
114	317	高级技工	31793	高技电气	393.00
115	326	新闻出版	32691	新闻媒体	298.50
116	326	新闻出版	32692	新闻商务	340.00
117	326	新闻出版	32693	新闻数字	299.50
118	326	新闻出版	32694	新闻信息	366.50
119	326	新闻出版	32695	新闻策划	316.00
120	331	沪东造船	33191	沪东电气	325.00



序号	学校代码	学校简称	招生代码	志愿名称	最低分数线
121	331	沪东造船	33192	沪东船舶	301.00
122	331	沪东造船	33193	沪东机电	245.50
123	408	中华职校	40891	中华空乘	355.00
124	408	中华职校	40892	中华影动	358.50
125	408	中华职校	40893	中华航旅	360.00
126	410	徐汇职高	41091	徐汇烹艺	305.50
127	413	现代职校	41391	现代旅游	343.50
128	413	现代职校	41392	现代酒店	367.50
129	416	逸夫职校	41691	逸夫美设	343.50
130	416	逸夫职校	41692	逸夫动画	335.50
131	418	曹杨职校	41891	曹职会展	332.00
132	418	曹杨职校	41892	曹职酒店	336.50
133	418	曹杨职校	41893	曹职能源	322.50
134	423	市北职高	42391	市北网络	353.50
135	423	市北职高	42392	市北酒店	278.00
136	425	南湖职校	42591	南湖金融	387.00
137	425	南湖职校	42592	南湖检测	274.00
138	425	南湖职校	42593	南湖汽电	303.50
139	429	群益职校	42991	群益数控	348.00
140	429	群益职校	42992	群益服装	373.00
141	429	群益职校	42993	群益汽修	334.50
142	435	宝山职校	43591	宝职数控	361.50
143	440	外事学校	44091	外事德语	362.00
144	440	外事学校	44092	外事日语	380.50
145	440	外事学校	44093	外事英语	390.00
146	440	外事学校	44094	外事民航	331.50
147	440	外事学校	44095	外事网云	371.00
148	440	外事学校	44096	外事新车	351.50
149	441	振华职校	44191	报关货运	352.50
150	441	振华职校	44192	影视制作	353.00

## 七、2018年中职校自主招生随迁子女中高职贯通各专业录取最低分数线

序号	学校代码	学校简称	招生代码	志愿名称	最低分数线
151	442	群星职校	44291	群星游戏	279.50
152	445	海大附职	44591	海大电气	351.00
153	445	海大附职	44592	海大物流	352.00
154	445	海大附职	44593	海大报关	359.00
155	446	新陆职校	44691	新陆学前	407.50
156	463	工程管理	46391	工程数控	316.00
157	463	工程管理	46392	工程酒店	316.50
158	463	工程管理	46393	工程园林	341.00

## 八、2019年上海市各区招考机构联系方式

区	地 址	邮政编码	咨询电话	网 址
黄浦区	黄浦区凤阳路152号	200003	63271614	<a href="http://zhaoban.hpe.cn/hpjyzz/">http://zhaoban.hpe.cn/hpjyzz/</a>
徐汇区	徐汇区百色支路28号	200231	54361041、 54361441	<a href="http://zkcx.xhedu.sh.cn/egov/info/cat/214">http://zkcx.xhedu.sh.cn/egov/info/cat/214</a>
长宁区	长宁区茅台路472号	200336	62787558	<a href="http://kszx.chneic.sh.cn">http://kszx.chneic.sh.cn</a>
静安区	静安区新丰路558号	200040	62882414	<a href="http://www.ja.edu.sh.cn/">http://www.ja.edu.sh.cn/</a>
普陀区	普陀区中山北路3489弄24号	200062	62221299	<a href="http://www.kszx.ptedu.sh.cn">www.kszx.ptedu.sh.cn</a>
虹口区	虹口区大连西路203号	200092	63061213	<a href="http://www.hongkouedu.com/">http://www.hongkouedu.com/</a>
杨浦区	杨浦区延吉东路55号	200093	55833009	<a href="http://www.yf.edu.sh.cn/YPEdu_Web/html/ypzsw/portal/index/index.htm">http://www.yf.edu.sh.cn/YPEdu_Web/html/ypzsw/portal/index/index.htm</a>
闵行区	闵行区沪光路120号 (君莲学校内)	201108	64921788	<a href="http://www.mh.edu.sh.cn">http://www.mh.edu.sh.cn</a>
宝山区	宝山区宝山七村88号	200940	66593210	<a href="http://www.bs.edu.org.cn/">http://www.bs.edu.org.cn/</a>
嘉定区	嘉定区复华路7号东区 (近嘉戩公路和政路)	201822	59528633	<a href="http://www.jiading.gov.cn/jiaoyu/">http://www.jiading.gov.cn/jiaoyu/</a>
浦东新区	浦东新区南码头路118号	200125	58307991、 58308120、 58303406	<a href="http://www.pudong.gov.cn/shpd/department/019020/019020004/019020004002/">http://www.pudong.gov.cn/shpd/department/019020/019020004/019020004002/</a>
金山区	金山区石化二村289号	200540	57931325、 57952056	<a href="http://zsk.sjedu.sh.cn/">http://zsk.sjedu.sh.cn/</a>
松江区	松江区中山二路590号	201600	57815945	<a href="http://www.zsb.sjedu.cn/">http://www.zsb.sjedu.cn/</a>
青浦区	青浦区北淀浦河路1000号	201799	69220499	<a href="http://kszx.qpedu.cn/">http://kszx.qpedu.cn/</a>
奉贤区	奉贤区南桥镇南桥路446号	201499	57410586	<a href="http://zsk.sfxedu.cn/">http://zsk.sfxedu.cn/</a>
崇明区	崇明区城桥镇新崇北路7号	202150	59623080	